

令和8年度

# 一般会計予算資料

1. 歳入及び性質別経費調
2. 建設事業調

# 1. 歳入及び性質別経費調

(単位:千円・%)

区 分	予算額			対前年増減額			対前年増減比			構成比		
	令和8年度	令和7年度	令和6年度	令和8年度	令和7年度	令和6年度	令和8年度	令和7年度	令和6年度	令和8年度	令和7年度	令和6年度
村 税	647,726	656,317	626,109	△ 8,591	△ 37,166	15,742	△ 1.3	2.4	4.8	10.3	9.2	11.0
地 方 譲 与 税	125,732	131,443	130,214	△ 5,711	364	△ 1,096	△ 4.3	△ 0.8	3.4	2.0	1.8	2.3
利 子 割 交 付 金	179	205	277	△ 26	△ 41	△ 105	△ 12.7	△ 24.8	△ 22.2	0.0	0.0	0.0
配 当 割 交 付 金	1,556	1,401	1,221	155	93	227	11.1	25.2	△ 5.2	0.0	0.0	0.0
株 式 等 譲 渡 所 得 割 交 付 金	1,893	1,504	1,316	389	120	380	25.9	46.6	1.6	0.0	0.0	0.0
法 人 事 業 税 交 付 金	5,948	6,401	6,950	△ 453	△ 242	2,792	△ 7.1	63.5	10.0	0.1	0.1	0.1
地 方 消 費 税 交 付 金	73,944	72,914	70,546	1,030	6,669	4,851	1.4	8.2	6.8	1.2	1.0	1.3
環 境 性 能 割 交 付 金	1	11,121	10,614	△ 11,120	1,729	△ 179	△ 100.0	△ 2.0	0.0	0.0	0.2	0.2
地 方 特 例 交 付 金	20,526	3,272	4,564	17,254	287	△ 397	527.3	△ 8.5	△ 69.7	0.3	0.0	0.1
地 方 交 付 税	2,300,000	2,200,000	2,200,000	100,000	70,000	110,000	4.5	5.4	7.7	36.6	31.0	38.7
交 通 安 全 対 策 特 別 交 付 金	506	562	645	△ 56	△ 48	△ 23	△ 10.0	△ 3.2	△ 3.2	0.0	0.0	0.0
分 担 金 及 び 負 担 金	27,818	30,404	46,955	△ 2,586	△ 21,047	3,275	△ 8.5	5.1	△ 21.2	0.4	0.4	0.8
使 用 料 及 び 手 数 料	130,926	128,035	131,265	2,891	4,755	△ 6,961	2.3	△ 5.2	△ 0.3	2.1	1.8	2.3
国 庫 支 出 金	380,231	536,723	511,743	△ 156,492	△ 81,054	315,377	△ 29.2	113.7	17.1	6.1	7.5	9.0
道 支 出 金	274,768	275,806	289,784	△ 1,038	11,369	5,362	△ 0.4	2.0	8.6	4.4	3.9	5.1
財 産 収 入	46,924	37,649	15,765	9,275	△ 3,543	△ 4,142	24.6	△ 17.7	△ 27.0	0.8	0.5	0.3
寄 付 金	500,100	500,100	465,000	0	428,100	3,100	0.0	9.2	6.3	8.0	7.0	8.2
繰 入 金	933,803	1,234,883	315,461	△ 301,080	△ 55,600	112,658	△ 24.4	43.6	27.9	14.9	17.5	5.6
繰 越 金	50,000	50,000	50,000	0	0	0	0.0	0.0	0.0	0.8	0.7	0.9
諸 収 入	81,247	100,032	102,700	△ 18,785	28,783	△ 36,169	△ 18.8	△ 32.9	22.6	1.3	1.4	1.8
村 債 償 還	673,800	1,132,700	697,627	△ 458,900	57,260	82,061	△ 40.5	14.7	△ 9.2	10.7	16.0	12.3
歳 入 合 計	6,277,628	7,111,472	5,678,756	△ 833,844	410,788	606,753	△ 11.7	13.0	5.2	100.0	100.0	100.0
人 件 費	990,862	964,491	893,715	26,371	7,366	26,011	2.7	3.0	6.5	15.8	15.7	15.7
物 件 費	1,062,514	1,028,238	941,348	34,276	41,077	114,727	3.3	14.6	△ 4.8	16.9	16.6	16.6
維 持 補 修 費	90,018	87,238	81,143	2,780	10,354	△ 472	3.2	△ 0.7	4.9	1.4	1.4	1.4
扶 助 費	310,570	335,089	291,457	△ 24,519	41,017	△ 919	△ 7.3	△ 0.4	52.9	4.9	5.1	5.1
補 助 費 等	1,290,657	1,224,228	1,338,980	66,429	270,130	310,119	5.4	40.9	△ 3.0	20.6	23.6	23.6
普 通 建 設 事 業 費	1,059,835	2,067,030	925,662	△ 1,007,195	40,592	82,954	△ 48.7	10.3	20.7	16.9	16.3	16.3
災 害 復 旧 事 業 費	3,300	3,300	3,300	0	0	△ 1,091	0.0	△ 24.8	0.0	0.1	0.1	0.1
公 債 償 還 費	654,641	608,174	591,837	46,467	△ 16,051	△ 39,296	7.6	△ 6.1	△ 5.9	10.4	10.4	10.4
積 立 金	317,109	311,287	154,929	5,822	92,555	687	1.9	1.1	5.7	5.1	2.7	2.7
貸 付 金	50,000	50,000	50,000	0	0	0	0.0	0.0	0.0	0.8	0.9	0.9
繰 出 金	359,790	337,938	331,381	21,852	△ 85,241	134,396	6.5	47.6	8.3	5.7	5.8	5.8
投 資 及 び 出 資 金	84,332	90,459	71,004	△ 6,127	8,989	△ 20,363	△ 6.8	△ 24.7	52.1	1.3	1.3	1.3
予 備 費	4,000	4,000	4,000	0	0	0	0.0	0.0	60.0	0.1	0.1	0.1
歳 出 合 計	6,277,628	7,111,472	5,678,756	△ 833,844	410,788	606,753	△ 11.7	13.0	5.2	100.0	100.0	100.0

(注) 決算統計上の手法により調製。人件費の一部31,839千円を特別会計へ繰出。

## 2. 建設事業調

### (1) 補助事業

(事業費 3,000千円以上 単位:千円)

款	事業名	予算額	財 源 内 訳				備 考	資料 No.	
			特 定 財 源			一般財源			
			国・道支出金	地方債	その他				
総務費	宅 地 分 譲 整 備 事 業	121,364	5,822	75,000	18,199	22,343	造成工事、道路工事 16戸分	1	
	村有林整備事業 補助事業 (森林環境保全整備事業)	26,549	17,125		3,400	6,024	植栽	7.36ha	2
							下刈	19.06ha	
							地拵	7.91ha	
							保育間伐	6.42ha	
							枝打ち	5.49ha	
							間伐	23.69ha	
殺鼠剤散布	61.80ha								
教育費	学校施設改修事業(小学校)	34,667	4,047		30,000	620	更別小学校特別教室空調設置、体育館玄関土間タイル修繕	3	
	スクールバス購入事業	39,413	3,900	35,500		13	更南方面バス更新1台	4	
	園舎改修事業	66,000	22,000		44,000	0	更別幼稚園長寿命化(屋根板金・外壁シーリング・LED化・設備機器更新)	5	
	補 助 事 業 計	287,993	52,894	110,500	95,599	29,000			

## (2) 単独事業

(事業費 3,000千円以上 単位:千円)

款	事業名	予算額	財源内訳			一般財源	備考	資料No.
			特定財源					
			国・道支出金	地方債	その他			
総務費	庁舎改修事業	56,300			56,000	300	屋上防水改修、空調設備設置	6
	行政区会館改修事業	22,528			22,000	528	更別・更別東・南更別・昭和・更南 会館外壁改修工事	7
民生費	社会福祉センター改修事業	23,650			23,000	650	照明LED化	
	憩の家改修事業	10,890			10,000	890	照明LED化	
	社会福祉施設整備事業	10,175				10,175	解体整地、アスベスト含有調査	
	福祉の里総合センター改修事業	21,109			21,000	109	自動制御機器更新、栄養調理室ファンスイッチ新設、空調設備設置	8
労働費	勤労者会館解体事業	15,499				15,499	解体整地、アスベスト含有調査	
農林水産業費	ふるさと館改修事業	31,178			31,000	178	外壁・屋上一部改修、蒸気ボイラー・軟水器更新、空調設備設置	9
		7,687				7,687	乗用芝刈機等 購入	
土木費	道路改良舗装事業 単独	15,268		15,200		68	上更別北35号 調査測量設計 L = 550 m 東15号 " " L = 550 m	10
		260,766	260,500		266	東15号 局部改良 L = 400 m		
						北7線 改良 L = 673 m		
						北9線 舗装 L = 550 m		
						勢雄14号丙外(7路線) 防塵処理舗装 L = 3,764 m		
		47,179	36,500			10,679	村道舗装強化工事 南4線 L = 600 m	
							" 更別東3条線 L = 209 m	
		12,793				12,793	市街地歩道改修工事 更別本通り L = 305 m	
橋りょう整備事業	10,219	10,100			119	橋梁補修調査 清流橋、望橋、睦橋		
	67,837	67,600			237	橋梁補修工事 明正第2号橋、相生橋、祥栄橋		
消防費	防災情報通信設備整備事業	11,506	6,000			5,506	全国瞬時警報システム設置(アンテナ分離、新型受信機・自動起動機設置)	
	更別消防団運営経費	4,235	4,200			35	上更別消防会館改築工事実施設計	
教育費	学校施設改修事業(中学校)	9,240		9,000		240	屋内消火栓ポンプユニット取替	
	農村環境改善センター改修事業	12,076		12,000		76	空調設備設置	11
	コミュニティプール改修事業	39,160		39,000		160	照明LED化	
	学校給食配送車購入事業	6,644				6,644	更新1台(中温冷凍パン4WD)	
単独事業計	695,939	0	400,100	223,000	72,839			

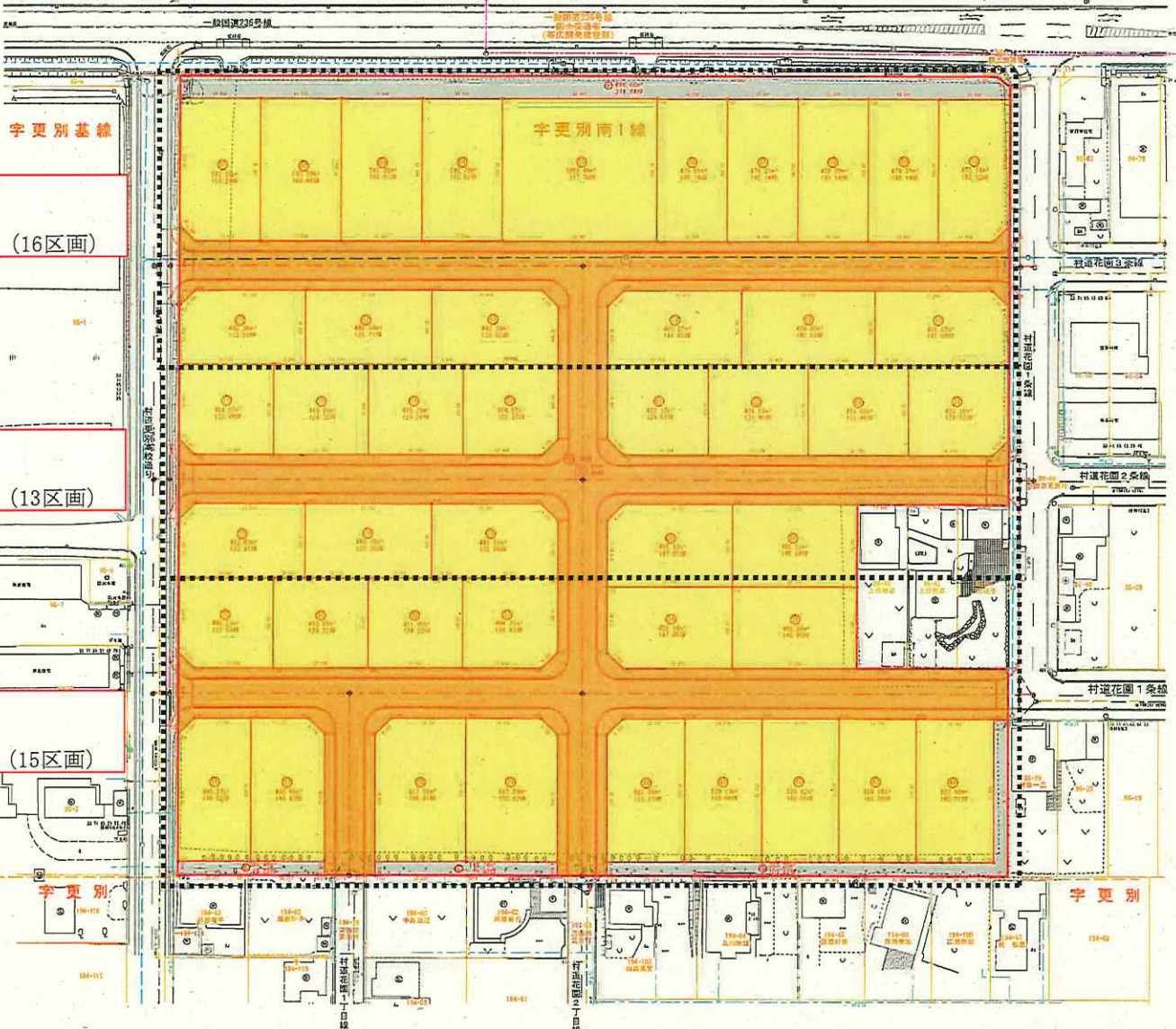
款	事業名	予算額	財源内訳			一般財源	備考	資料No.
			特定財源					
			国・道支出金	地方債	その他			
農林水産業費	道営事業負担金 事業主体: 十勝総合振興局東部耕地出張所	37,570	5,596	26,000	5,974	0	道営畑総担い手育成型事業更別第2地区負担金 排水路、区画整地	
土木費	橋りょう整備事業 事業主体: 北海道市町村支援連絡協議会	34,430	21,398			13,032	橋梁点検 一括発注負担金 3巡目R8・R9・R10	
負担金事業計		72,000	26,994	26,000	5,974	13,032		
総合計		1,055,932	79,888	536,600	324,573	114,871		

(事業費 3,000千円以上 単位:千円)

(事業費 3,000千円以上 単位:千円)

河西郡更別村

位置図 S=1:20000



面積一覧表

第3期 令和8年度 工事  
令和9年度 販売 (16区画)

①	478,819262
②	479,8027980
③	479,8188600
④	472,1431920
⑤	442,2944920
⑥	448,6412963
⑦	442,2897340
⑧	448,2780800
⑨	474,6692910
⑩	442,2724965
⑪	404,8641670
⑫	410,9980010
⑬	410,7940865
⑭	404,6627970
⑮	428,1912863

面積一覧表

第2期 令和7年度 工事  
令和8年度 販売 (13区画)

①	485,2265975
②	410,5944552
③	411,0029703
④	404,7582641
⑤	486,1451927
⑥	482,2944920
⑦	455,2742732
⑧	495,6481993
⑨	617,5428823
⑩	612,5906897
⑪	622,9193963
⑫	529,1245452
⑬	529,1272971
⑭	529,1448871
⑮	626,9971971

面積一覧表

第1期 令和6年度 工事  
令和7年度 販売 (15区画)

区画番号	面積 (㎡)
①	898,9693267
②	92,4673710
③	118,7461960
④	355,2017810
計	1468,1049557

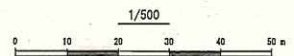
全区画数 44区画

開発区域

地番	土地利用	面積(㎡)	合計(㎡)	尺別
96-21	①-④ 宅地用地	21521.97		[Yellow Box]
	①-③ 緑地	1468.10		
?	⑤ 道路用地	757.88	20561.95	[Orange Box]
96-06				
合計			20561.95	

※①-③緑地は全面植生工(張芝)とする

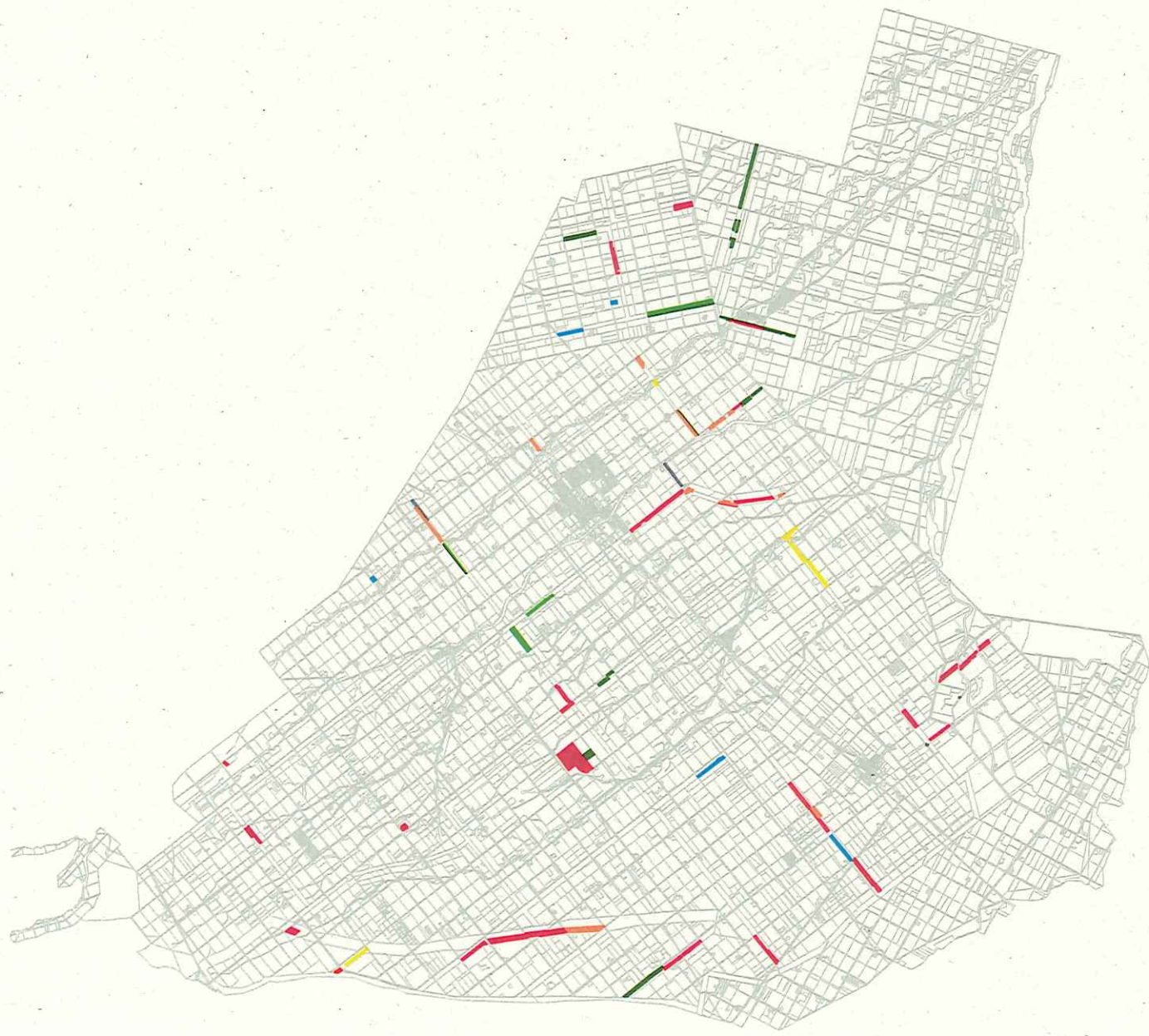
資料No.1




工事名	花園プラムタウン
図面名	土地利用計画図
作成年月日	令和5年 8月
種 尺	S=1:500 図面番号 5 / 50
会社名	
事業名	河西郡 更別村

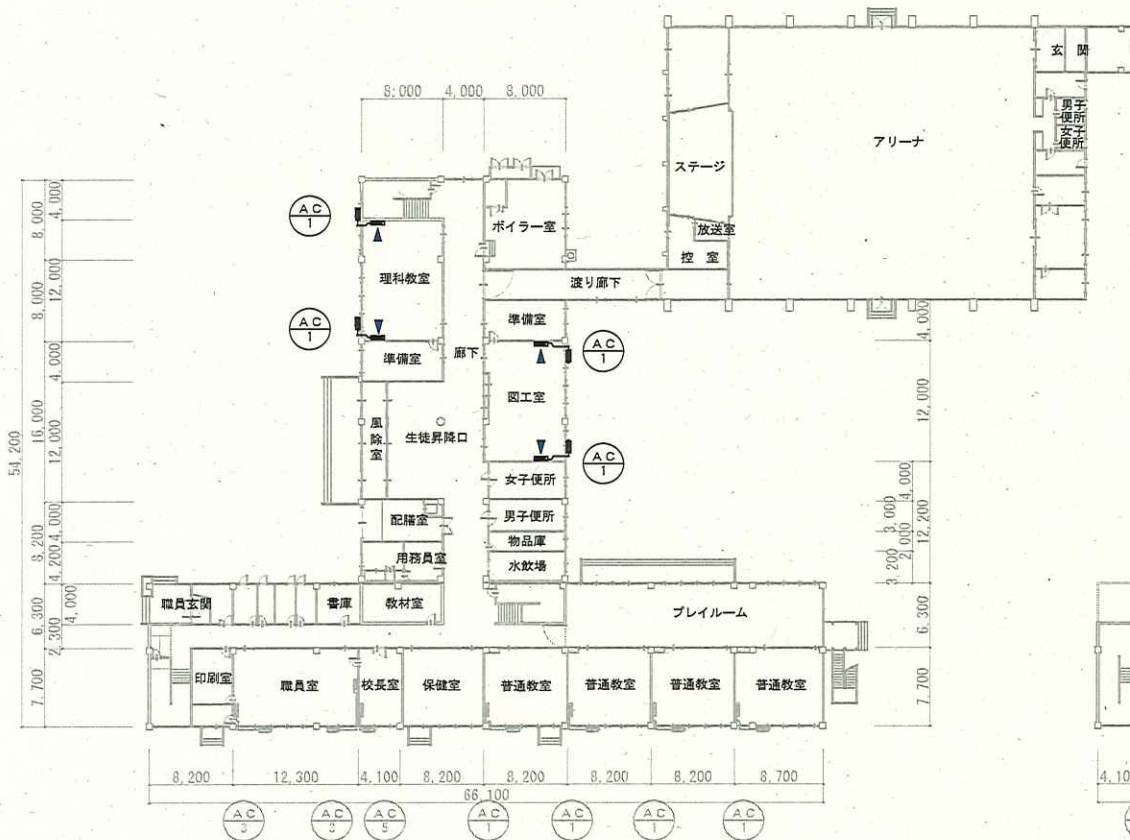


資料No.2

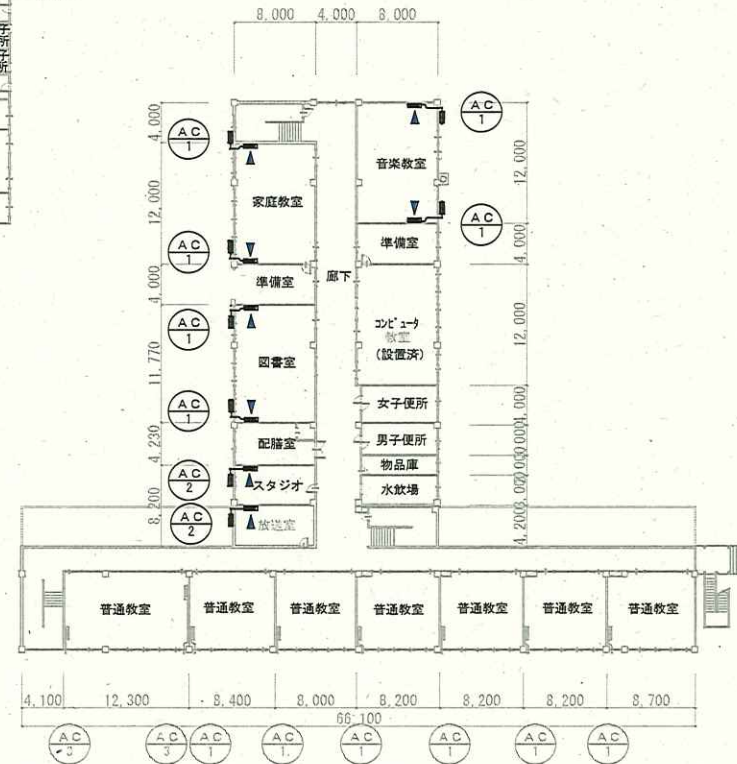


1:100,000

凡例	
事業名	
	下刈
	下刈+植栽
	下刈+殺鼠剤散布
	保育間伐
	地拵え
	枝打ち+保育間伐
	殺鼠剤散布
	間伐
	地番図



1F平面図



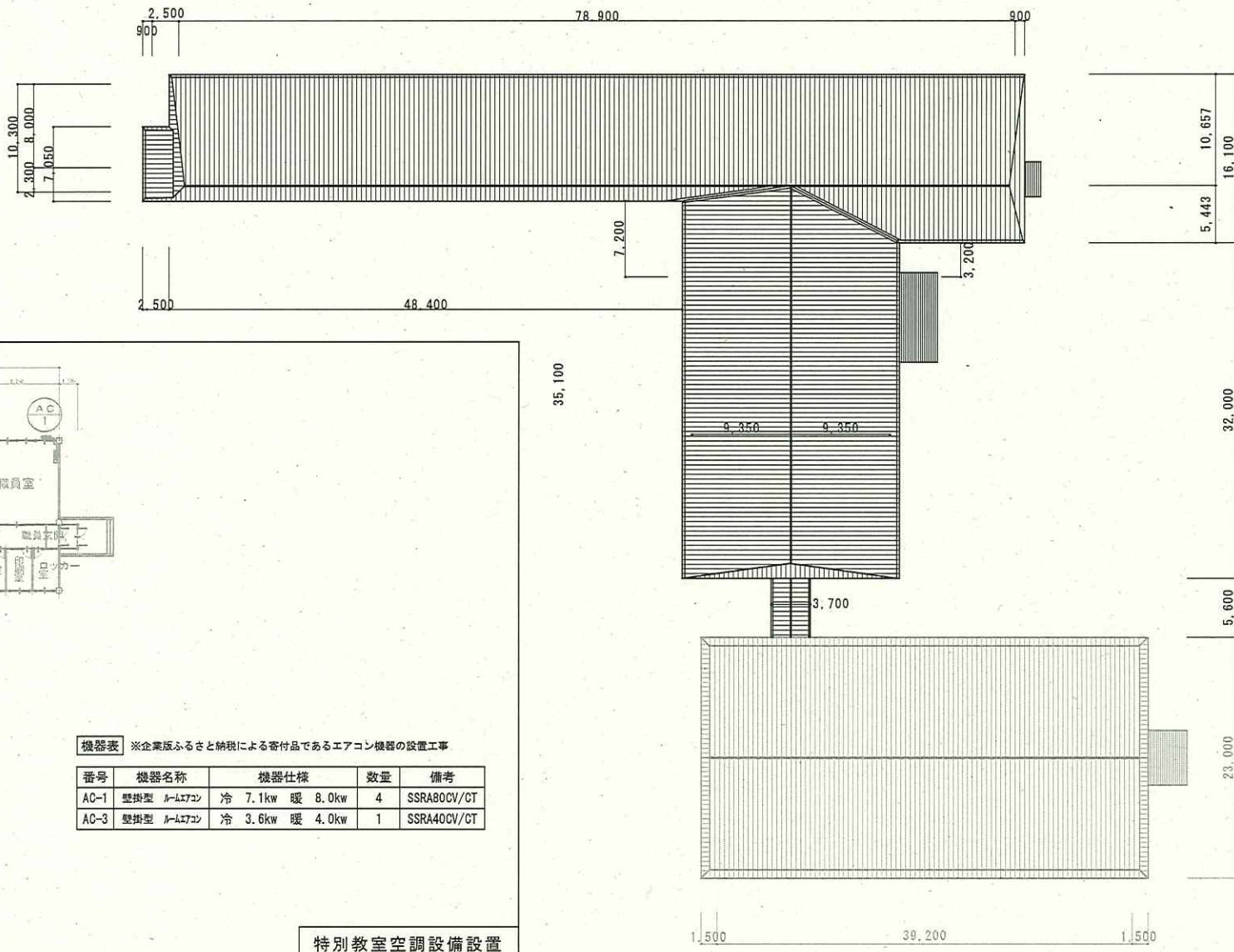
2F平面図

# 資料No.3

機器表 ※企業版ふるさと納税による寄付品であるエアコン機器の設置工事

番号	機器名称	機器仕様	数量	備考
AC-1	壁掛型 冷暖エアコン	冷 7.1kw 暖 8.0kw	10	SSRA80CV/CT
AC-2	壁掛型 冷暖エアコン	冷 5.6kw 暖 8.0kw	2	SSRA63CV/CT

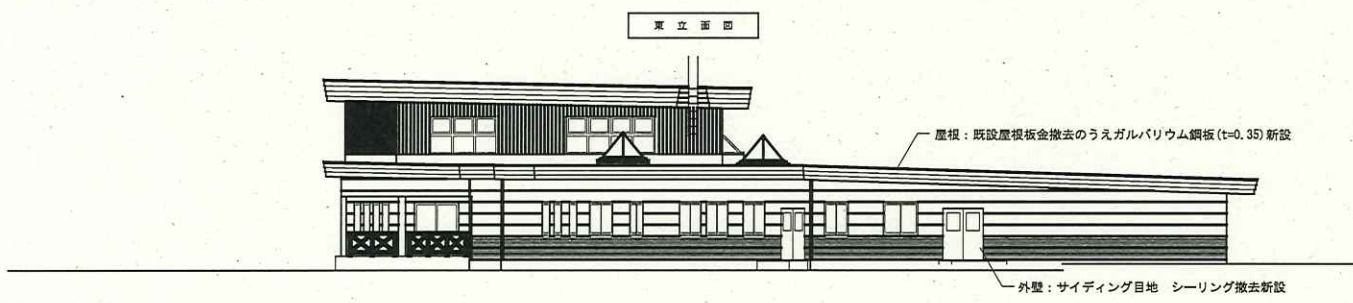
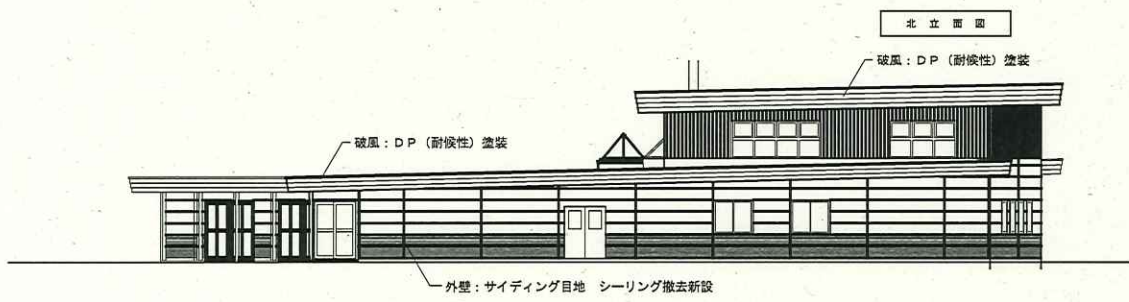
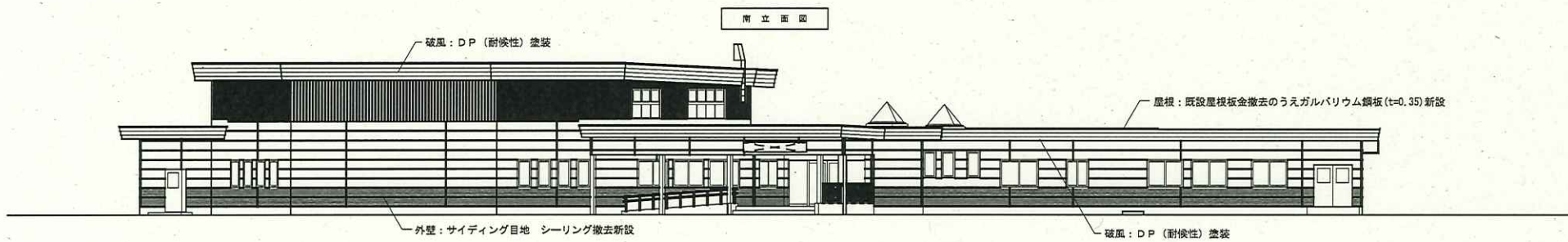
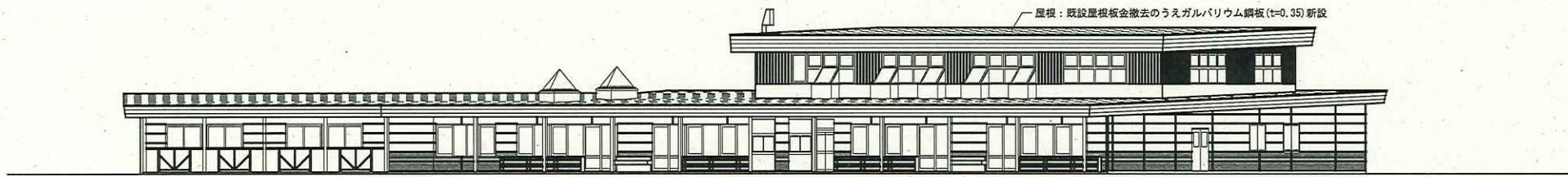
No.	総数	北海道河西郡更別村字更別南1線93番地	課長	課長補佐	係長	設計	図面名称	更別小学校	工 事 名
	No.		SARABETU YAKUBA						



校舎：屋根DP（対候性）塗装

# 資料No.4

No.	総数	北海道河西郡更別村字更別南1線93番地	課長	課長補佐	係長	設計	四面名称	上更別小学校	工事名
	No.		SARABETU YAKUBA						
							SCALE		



屋根・外壁改修	
屋根板金撤去・ガルバリウム鋼板屋根新設	1,664㎡
外壁サイディングシーリング撤去・新設	635㎡
破風耐候性塗装	124㎡

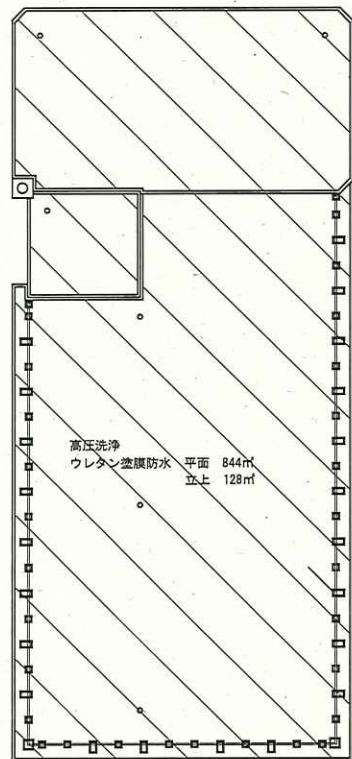
照明LED化	
照明器具	288台

設備機器更新	
ポンプ類、FFストープ(4台)、エアコン(2台)	
温水ポイラー(3台)、不凍液、換気フィルター他	1式

# 資料No.5

西立面図

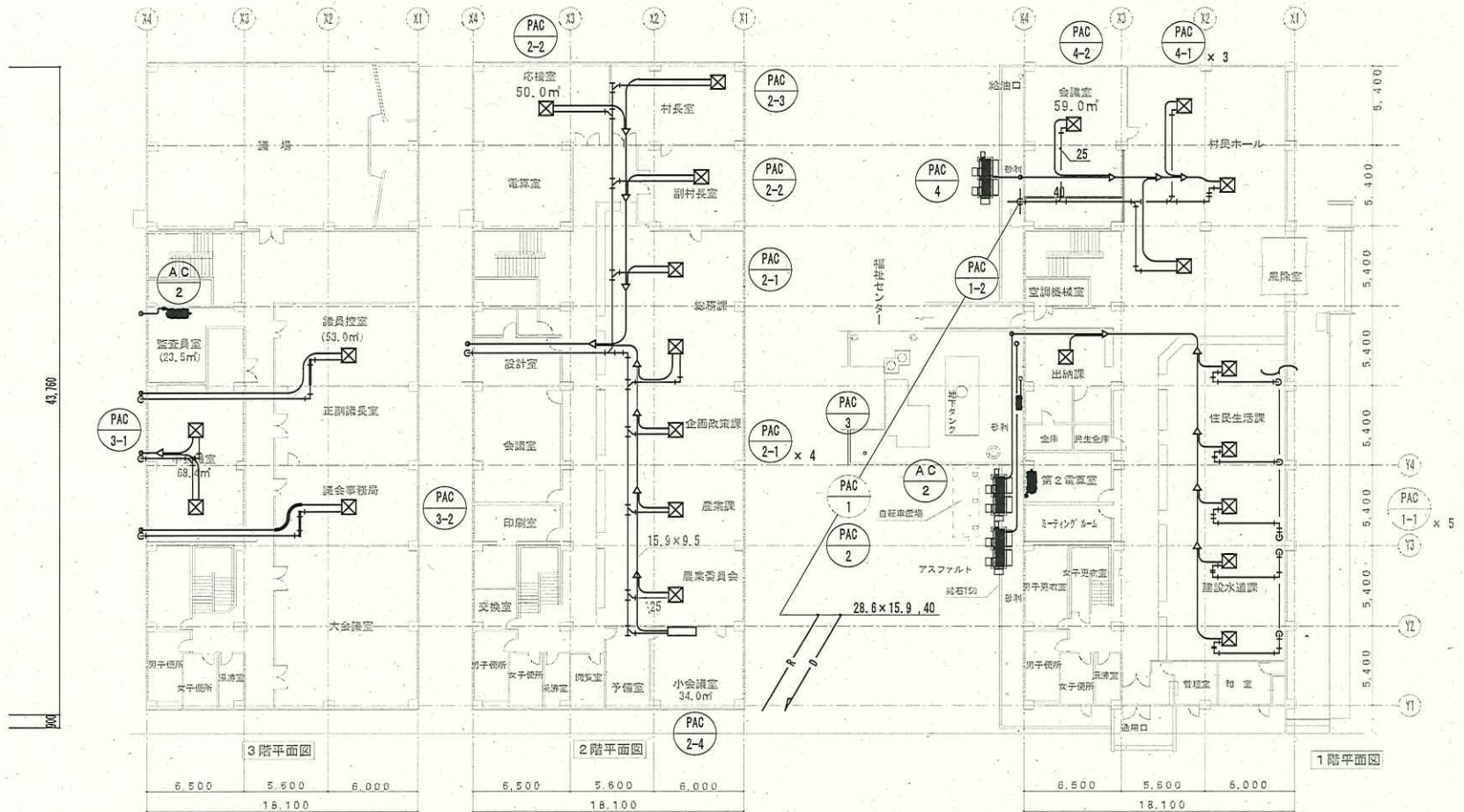
No. 1	総数	北海道河西郡更別村字更別南1線93番地	課長	課長補佐	係長	設計	図面名称	工 事 名
	No. 1		SARABETU YAKUBA					
						SCALE		



屋上平面図

屋上防水改修工事

900 18,100 900



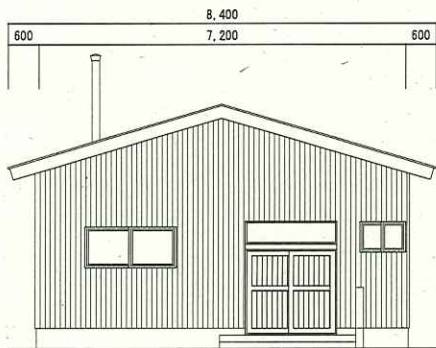
機器表 ※企業版ふるさと納税による寄付品であるエアコン機器の設置工事

機器番号	機器名称・系統名	機器仕様	電源・電気容量	数量	備考
PAC-1	ビル用マルチエアコン 室外機 寒冷地対応	冷 56.0kw 暖 63.0kw 質量 300x285kg 防雷フード、高置台 (4ヶ所) 共	3-200V 27.6KW	1	PA-P56UXKR5
PAC1-1	4方向吐付型 室内機	冷 11.2kw 暖 12.5kw n° 昇降装置付	1-200V 70W	5	CS-P112USU
PAC1-2	2方向吐付型 室内機	冷 4.5kw 暖 5.0kw n° 昇降装置付	1-200V 40W	1	CS-P45LAU
PAC-2	ビル用マルチエアコン 室外機 寒冷地対応	冷 67.0kw 暖 77.5kw 質量 300x300kg 防雷フード、高置台 (4ヶ所) 共	3-200V 72.5KW	1	PA-P67OUXKR5
PAC2-1	4方向吐付型 室内機	冷 9.0kw 暖 10.0kw n° 昇降装置付	1-200V 40W	5	CS-P90USU
PAC2-2	4方向吐付型 室内機	冷 7.1kw 暖 8.0kw n° 昇降装置付	1-200V 30W	2	CS-P71USU
PAC2-3	1方向吐付型 室内機	冷 7.1kw 暖 8.0kw n° 昇降装置付	1-200V 100W	1	CS-P71DSU
PAC2-4	壁掛型 室内機	冷 5.6kw 暖 6.0kw	1-200V 100W	1	CS-P56KSU

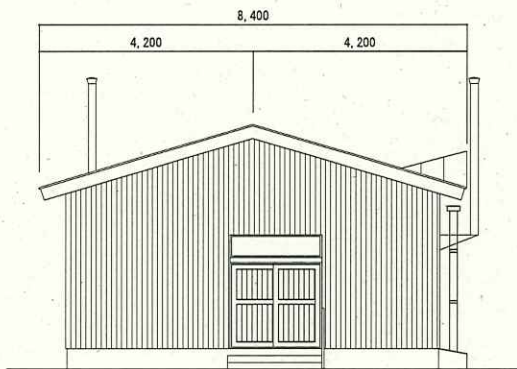
機器番号	機器名称・系統名	機器仕様	電源・電気容量	数量	備考
PAC-3-1	パッケージエアコン 寒冷地対応 ツイン	室内機 4方向吐付型 冷 10.0kw 暖 11.2kw n° 昇降装置付	3-200V 14.8KW	1	CU-P112X7B
PAC-3-2	空冷ヒートポンプ型 寒冷地対応	室内機 4方向吐付型 冷 7.1kw 暖 8.0kw n° 昇降装置付	3-200V 5.87KW	2	CU-P80K7B
AC-1	ルームエアコン 壁掛型	冷 3.6kw 暖 4.2kw	1-100V 1.89KW	1	XCS-366DHX-#/S
AC-2	ルームエアコン 壁掛型	冷 3.6kw 暖 4.2kw	1-100V 1.89KW	1	XCS-366DHX-#/S
PAC-4	ビル用マルチエアコン 室外機 寒冷地対応	冷 45.0kw 暖 50.0kw 質量 300x300kg 防雷フード、高置台 (4ヶ所) 共	3-200V 21.1KW	1	PA-P45OUXKR5
PAC4-1	4方向吐付型 室内機	冷 11.2kw 暖 12.5kw n° 昇降装置付	1-200V 80W	3	CS-P112USU
PAC4-2	4方向吐付型 室内機	冷 7.1kw 暖 8.0kw n° 昇降装置付	1-200V 80W	1	CS-P71USU
	液晶ワイヤードリモコン			1	9
	オートゲルリリモコン			5	

# 資料No.6

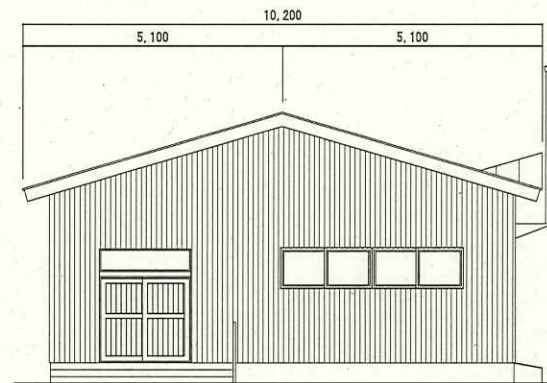
No.	総数	北海道河西郡更別村字更別南1線93番地	課長	課長補佐	係長	設計	図面名称	工事名
No.		SARABETU YAKUBA					SCALE	庁舎改修事業



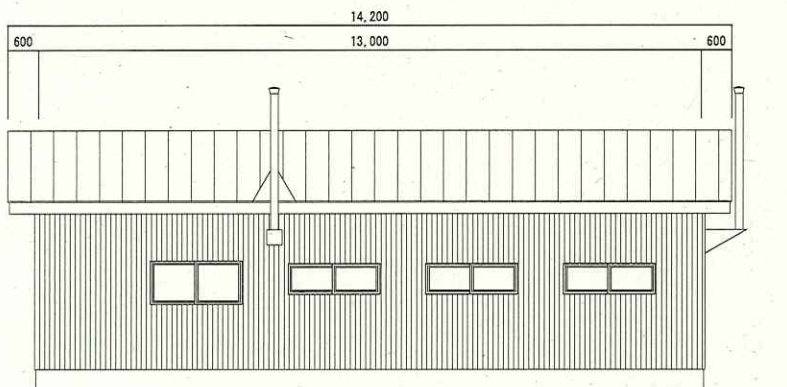
昭和区会館



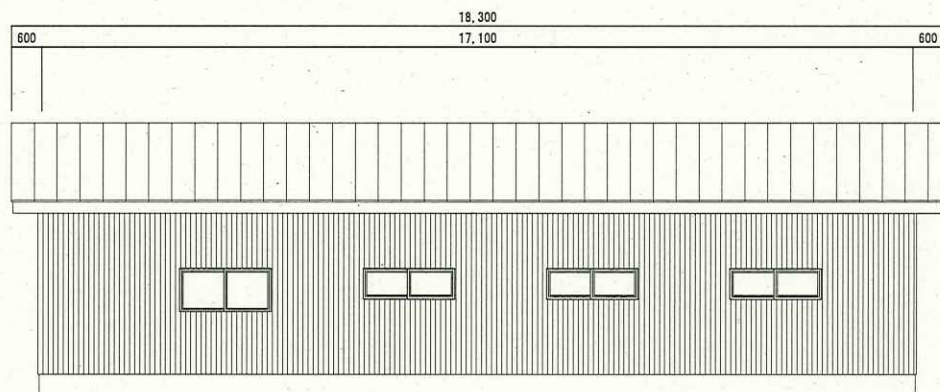
南更別区会館



更南区会館



更別東区会館

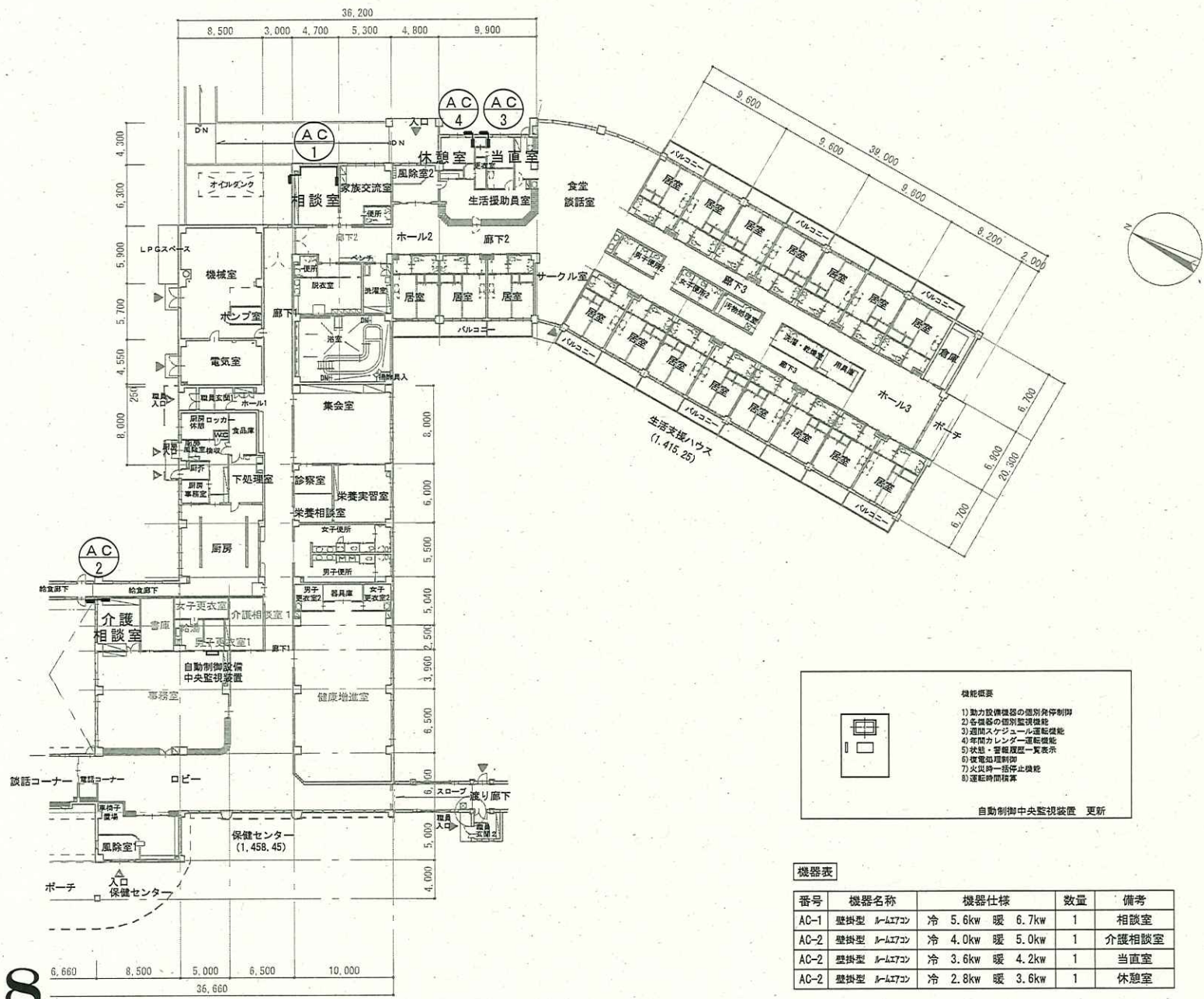


更別区会館

# 資料No.7

工事概要	
外壁	ガルバリウム鋼板張り(角波リフ加工) t=0.35
サッシ部	シーリング撤去・新設 MS-2 10×10
基礎・袖壁	NAD塗装
備考	玄関サッシ取替 電気工事:メーター撤去・再取付、玄関照明撤去・新設

No. 1	総数	北海道河西郡更別村字更別南1線93番地	課長	課長補佐	係長	設計	図面名称	立面図	工事名
	No. 1		SARABETU YAKUBA						



**機能概要**

- 1) 動力設備機器の個別発停制御
- 2) 各機器の個別監視機能
- 3) 道間スケジュール運転機能
- 4) 常時カレンダー運転機能
- 5) 状態・警報履歴一覧表示
- 6) 夜間加圧制御
- 7) 火災時一括停止機能
- 8) 運転時間積算

自動制御中央監視装置 更新

**機器表**

番号	機器名称	機器仕様	数量	備考
AC-1	壁掛型 ルームエアコン	冷 5.6kw 暖 6.7kw	1	相談室
AC-2	壁掛型 ルームエアコン	冷 4.0kw 暖 5.0kw	1	介護相談室
AC-2	壁掛型 ルームエアコン	冷 3.6kw 暖 4.2kw	1	当直室
AC-2	壁掛型 ルームエアコン	冷 2.8kw 暖 3.6kw	1	休憩室

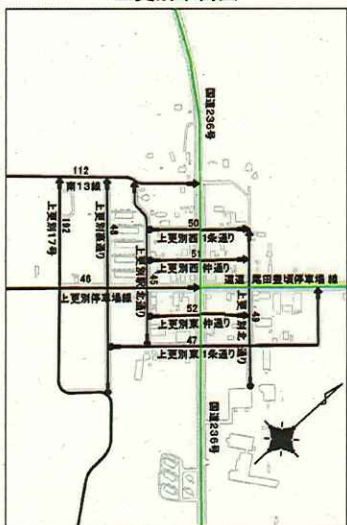
# 資料No.8

No.	総数	北海道河西郡更別村字更別南1線93番地	課長	課長補佐	係長	設計	図面名称	福祉の里総合センター	工事名
	No.	SARABETU YAKUBA							

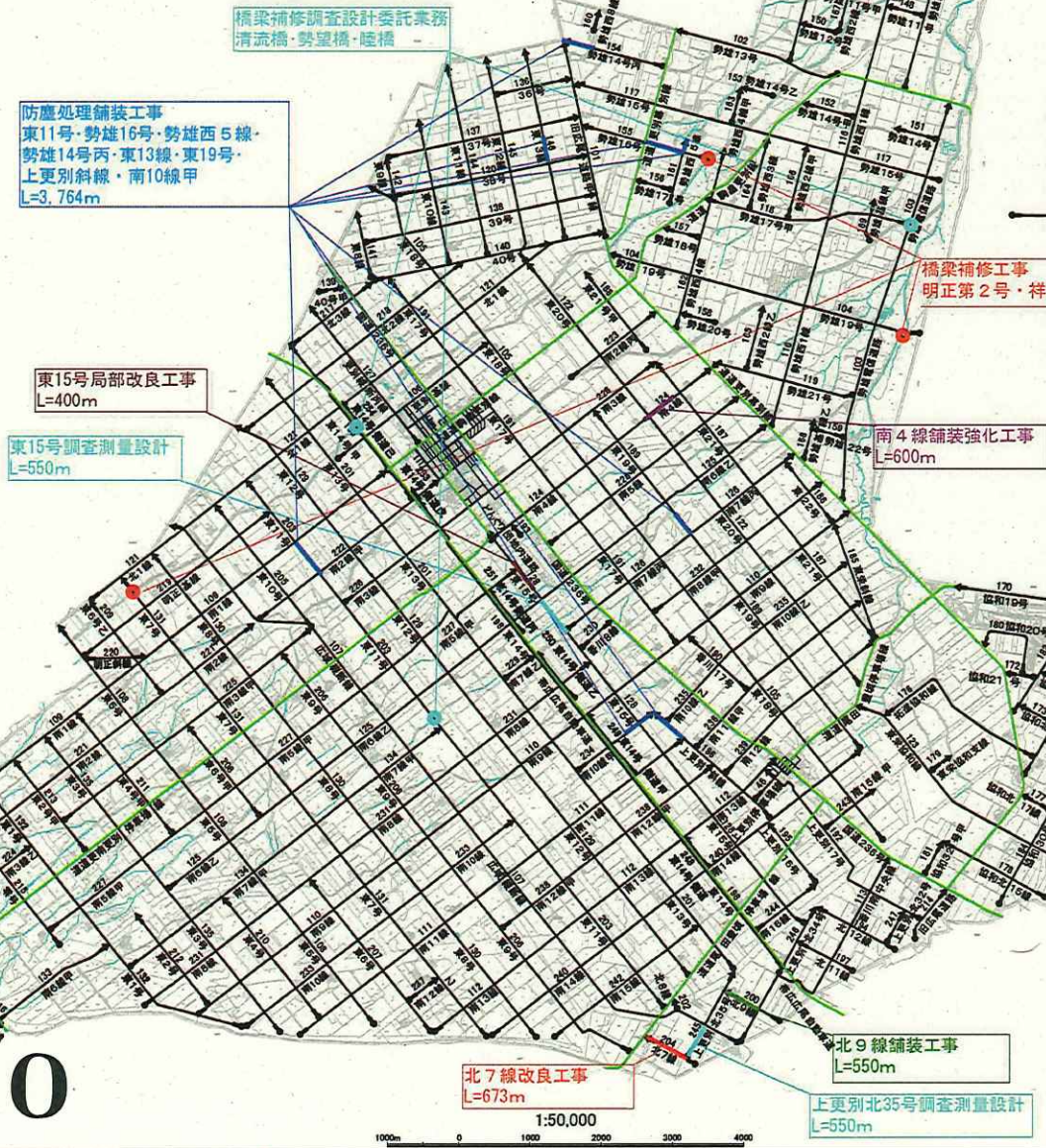
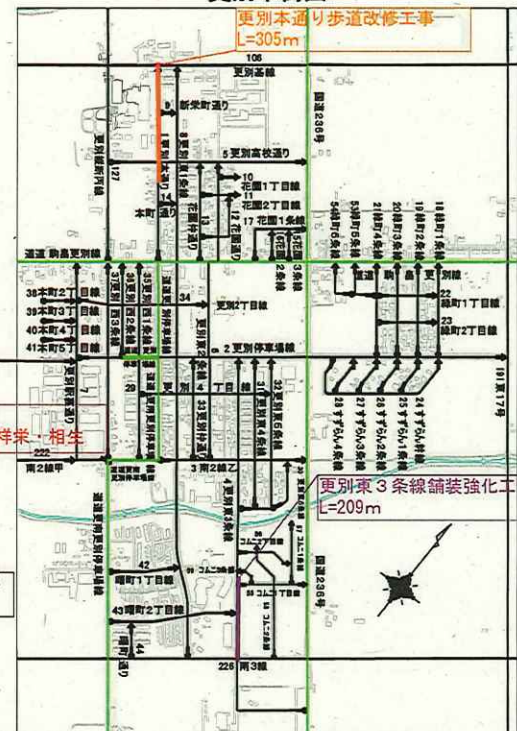


# 令和8年度 道路事業箇所図

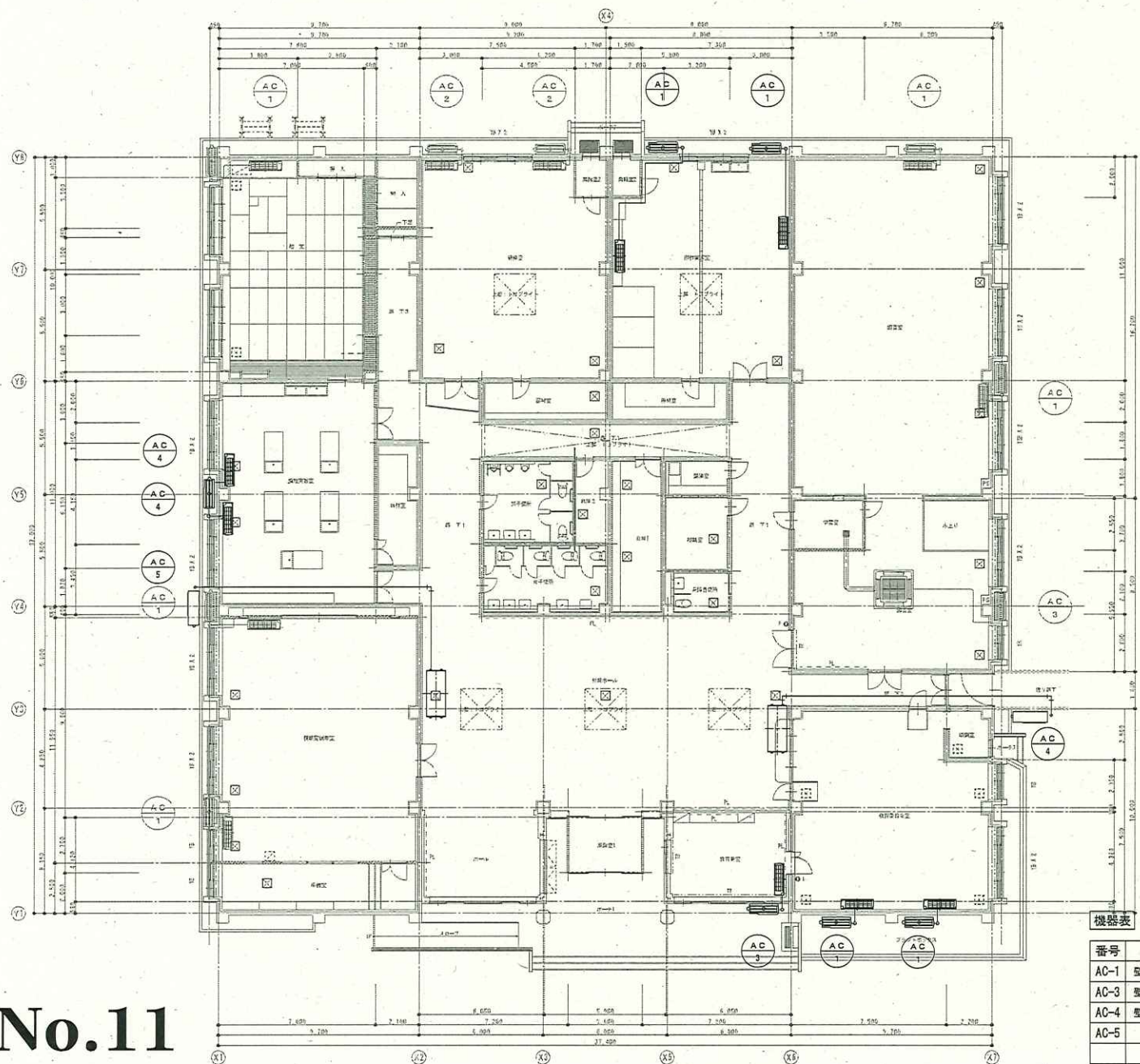
上更別市街図



更別市街図



## 資料No.10



機器表 ※【一部】企業版ふるさと納税による寄付品であるエアコン機器の設置工事

番号	機器名称	機器仕様	数量	備考
AC-1	壁掛型 冷暖エアコン	冷 7.1kw 暖 8.0kw	4	SSRA80CV/CT
AC-3	壁掛型 冷暖エアコン	冷 3.6kw 暖 4.0kw	1	SSRA40CV/CT
AC-4	壁掛型 冷暖エアコン	冷 7.1kw 暖 8.5kw	2	機器本工事
AC-5	天吊型	冷 12.5kw 暖 14.0KW	2	機器本工事

# 資料No.11

No.	総数	北海道河西郡更別村字更別南1線93番地	課長	課長補佐	係長	設計	図面名称	平面図	工事名
	No.		SARABETU YAKUBA						

令和 8 年 度

国民健康保険特別会計診療施設勘定  
予算資料

1 . 建設事業調

# 1. 建設事業調

## (1) 補助事業

(事業費 3,000千円以上 単位:千円)

款	事業名	予算額	財源内訳				備考	資料No.
			特定財源			一般財源		
			国・道支出金	地方債	その他			
医業費	医療機器等整備事業	8,287	3,795	3,700		792	超音波画像診断装置、電動ベッド 外	
補助事業計		8,287	3,795	3,700	0	792		
総合計		8,287	3,795	3,700	0	792		

令和 8 年 度

# 簡易水道事業特別会計予算資料

## 1 . 建設事業調

# 1. 建設事業調

## (1) 補助事業

(事業費 3,000千円以上 単位:千円)

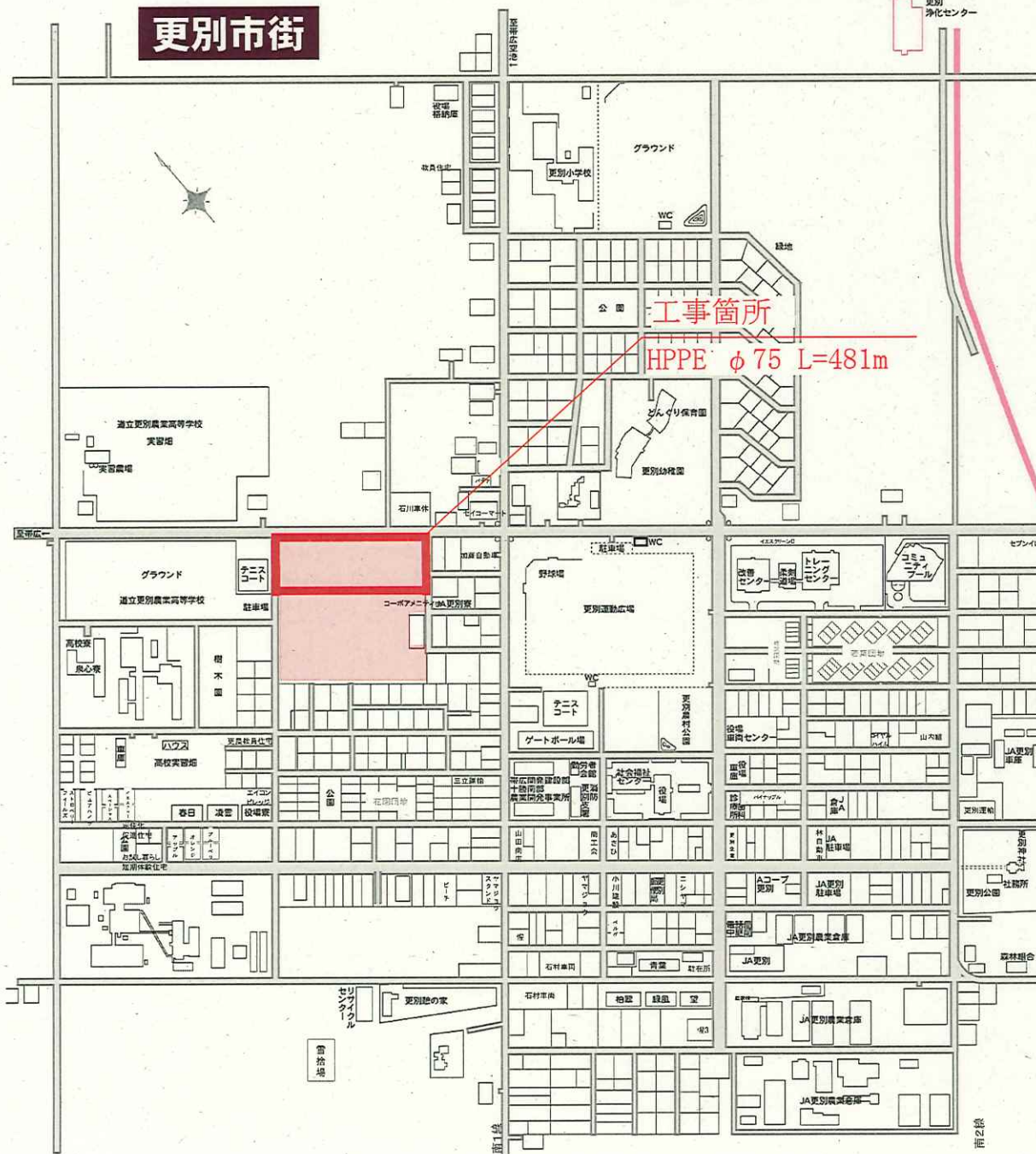
款	事業名	予算額	財源内訳				備考	資料No.
			特定財源			一般財源		
			国・道支出金	地方債	その他			
簡易水道事業資本的支出	簡易水道施設整備事業	21,800	10,900	10,800	0	100	花園プラムタウン水道管 新設工事第3工区  L=481m	1
補助事業計		21,800	10,900	10,800	0	100		

## (2) 単独事業

(事業費 3,000千円以上 単位:千円)

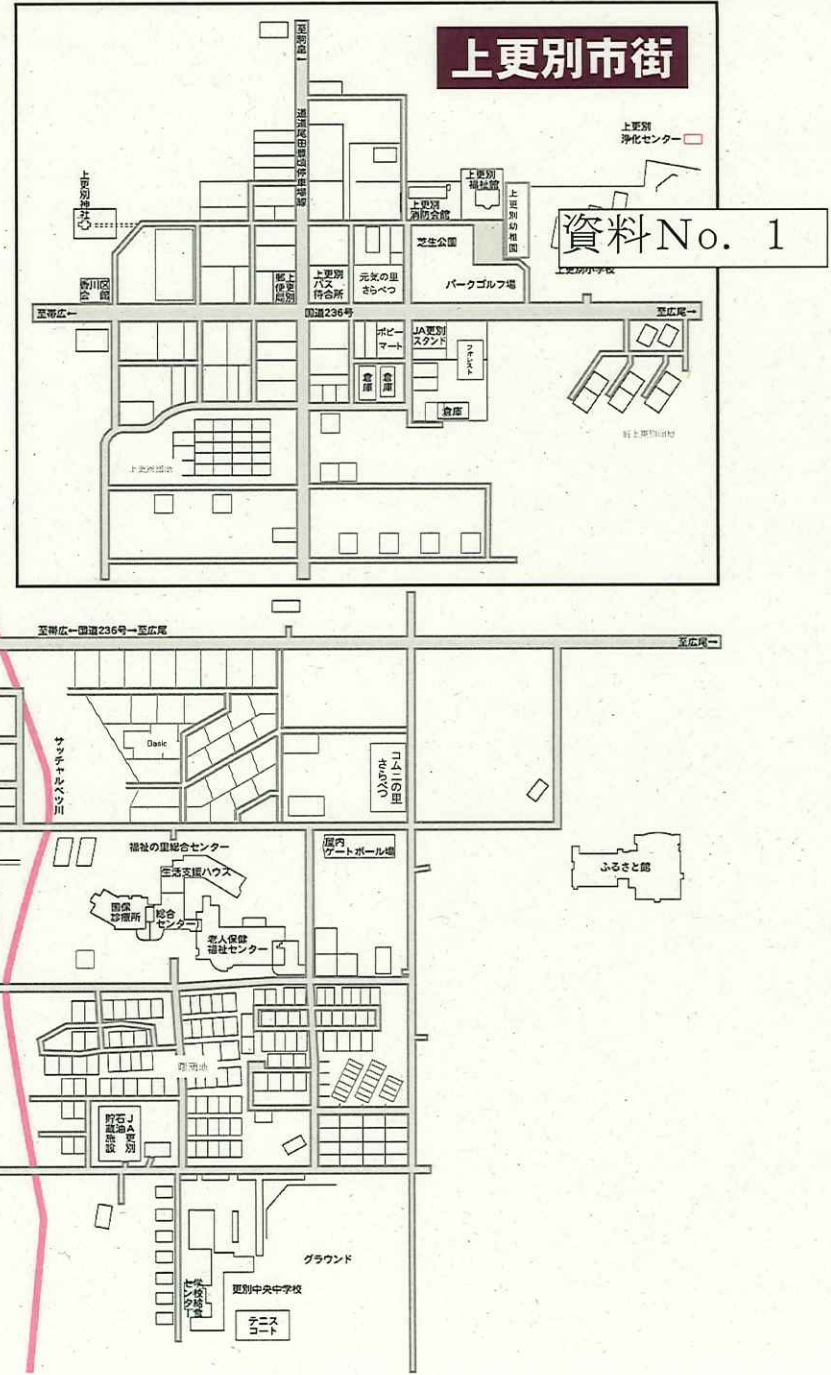
款	事業名	予算額	財源内訳				備考	資料No.
			特定財源			一般財源		
			国・道支出金	地方債	その他			
簡易水道事業資本的支出	簡易水道施設整備事業	12,500	0	12,400	0	100	南1線配水管更新工事実施設計  L=1,000m	2
	共同施設負担金事業	14,764	0	14,600	0	164	南札内浄水場 水道施設監視通信システム更新工事負担金	3
単独事業計		27,264	0	27,000	0	264		
総合計		49,064	10,900	37,800	0	364		

# 更別市街



工事箇所  
HPPE φ75 L=481m

# 上更別市街



資料No. 1

資料No. 2

東13号

東15号

実施設計 HPPE  $\phi 150$  L=1,000m

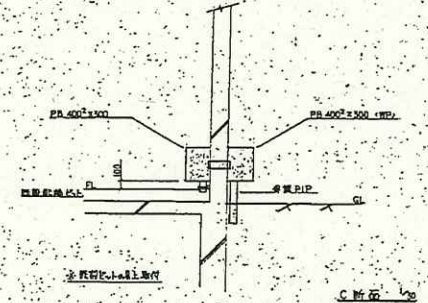
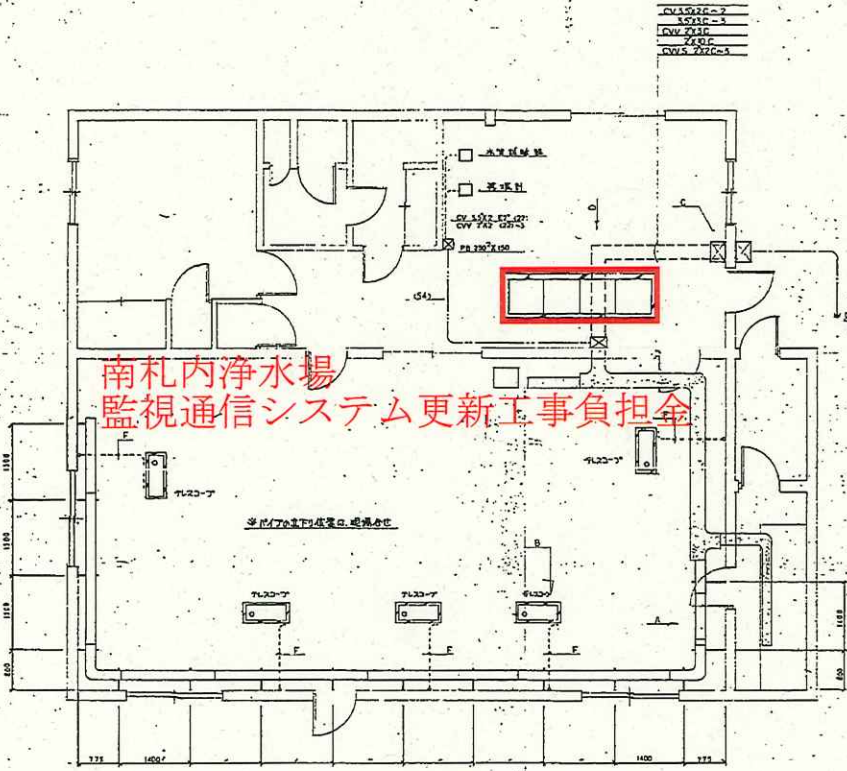
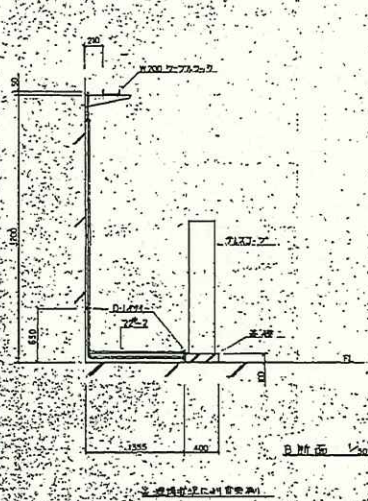
南1線

S=1/5000

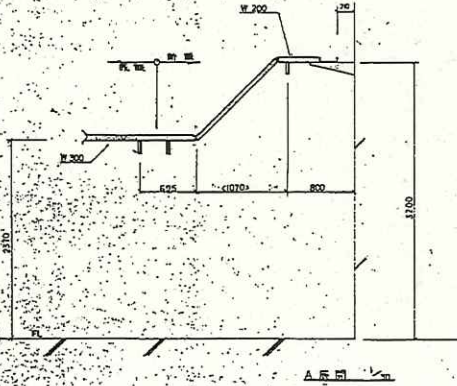
0 100 200m

更別村 令和8年2月16日

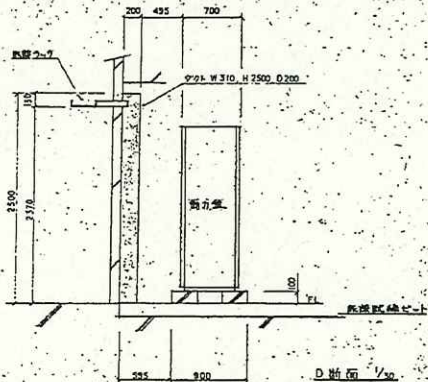
資料No. 3



南札内浄水場  
監視通信システム更新工事負担金



単位  
- 単位はメートルで示す  
F. CIV 7450 (2)  
CVS 2520 (2)



工事名	中札内村
図面名称	浄水場制御・監視設備
図面 No.	第 1 号
縮尺	1/30

令和 8 年 度

# 公共下水道事業特別会計予算資料

1 . 建設事業調

# 1. 建設事業調

## (1) 補助事業

(事業費 3,000千円以上 単位:千円)

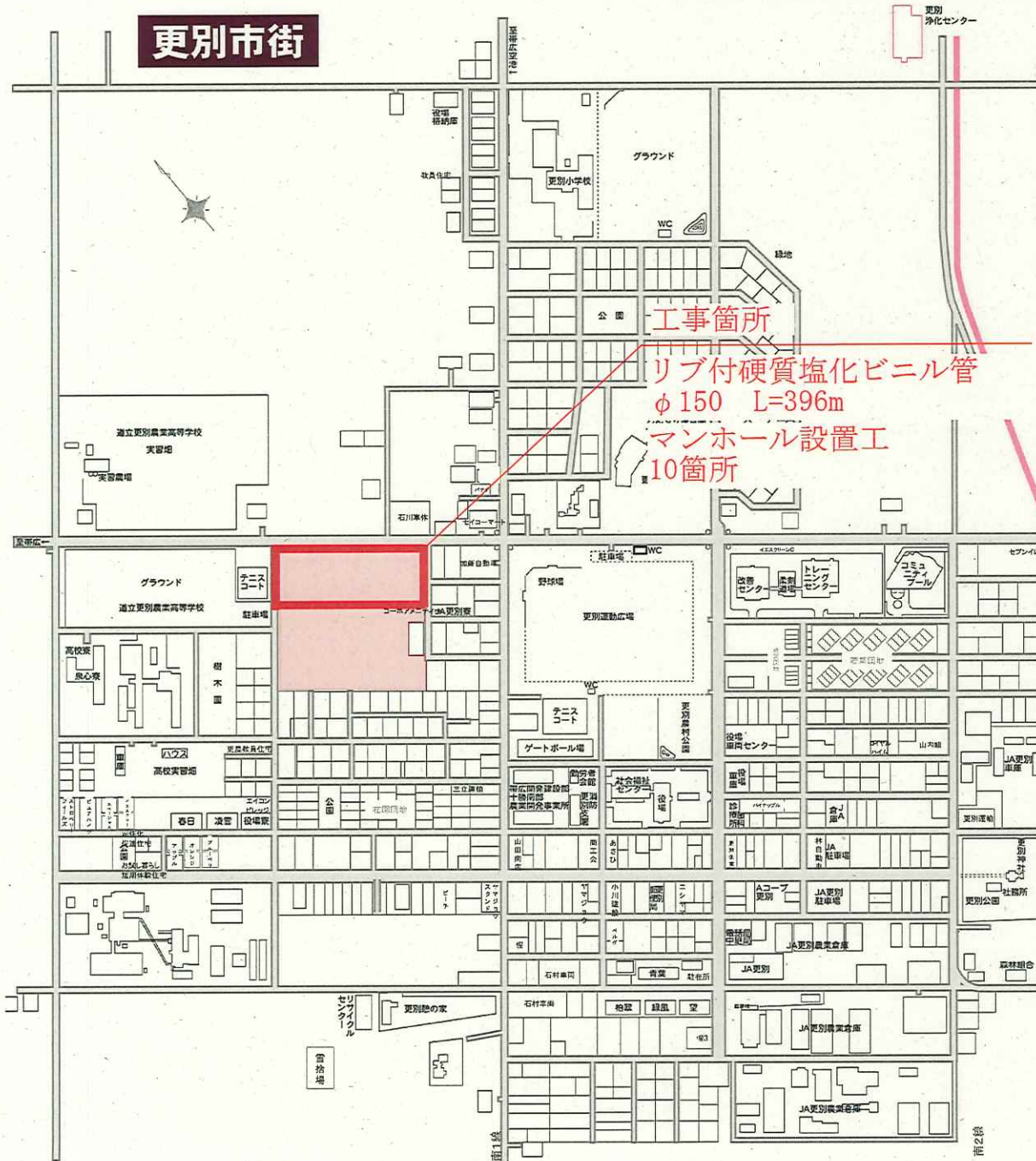
款	事業名	予算額	財源内訳				備考	資料No.
			特定財源			一般財源		
			国・道支出金	地方債	その他			
下水道事業等資本的支出	下水道整備費	28,589	14,294	14,200	0	95	花園プラムタウン下水道管渠 新設工事第3工区 L=396m	1
		49,200	25,800	23,400	0	0	更別浄化センター更新工事 建築電気設備	2
補助事業計		77,789	40,094	37,600	0	95		

## (2) 単独事業

(事業費 3,000千円以上 単位:千円)

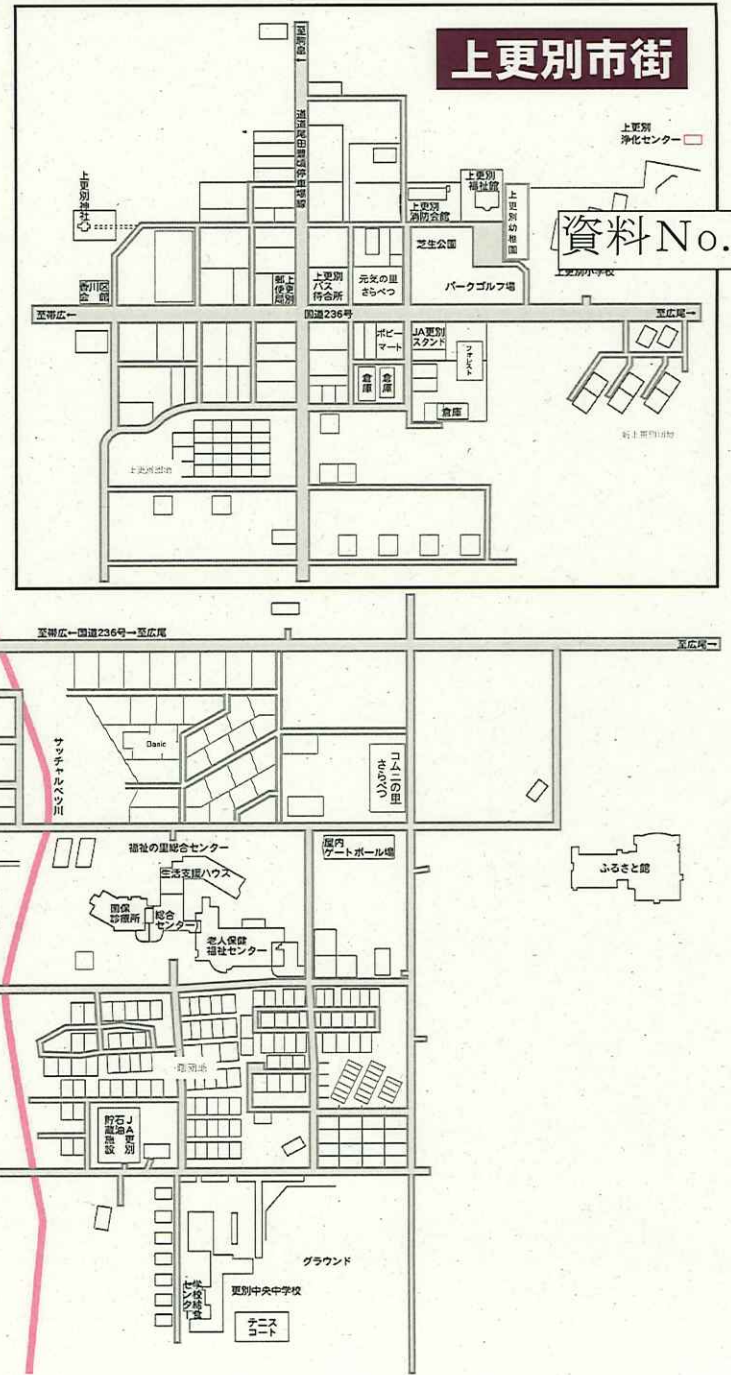
款	事業名	予算額	財源内訳				備考	資料No.
			特定財源			一般財源		
			国・道支出金	地方債	その他			
下水道事業等資本的支出	個別排水処理施設整備費	47,225	0	35,300	1,500	10,425	個別排水処理施設建設工事・測量設計 10基	3
単独事業計		47,225	0	35,300	1,500	10,425		
総合計		125,014	40,094	72,900	1,500	10,520		

# 更別市街



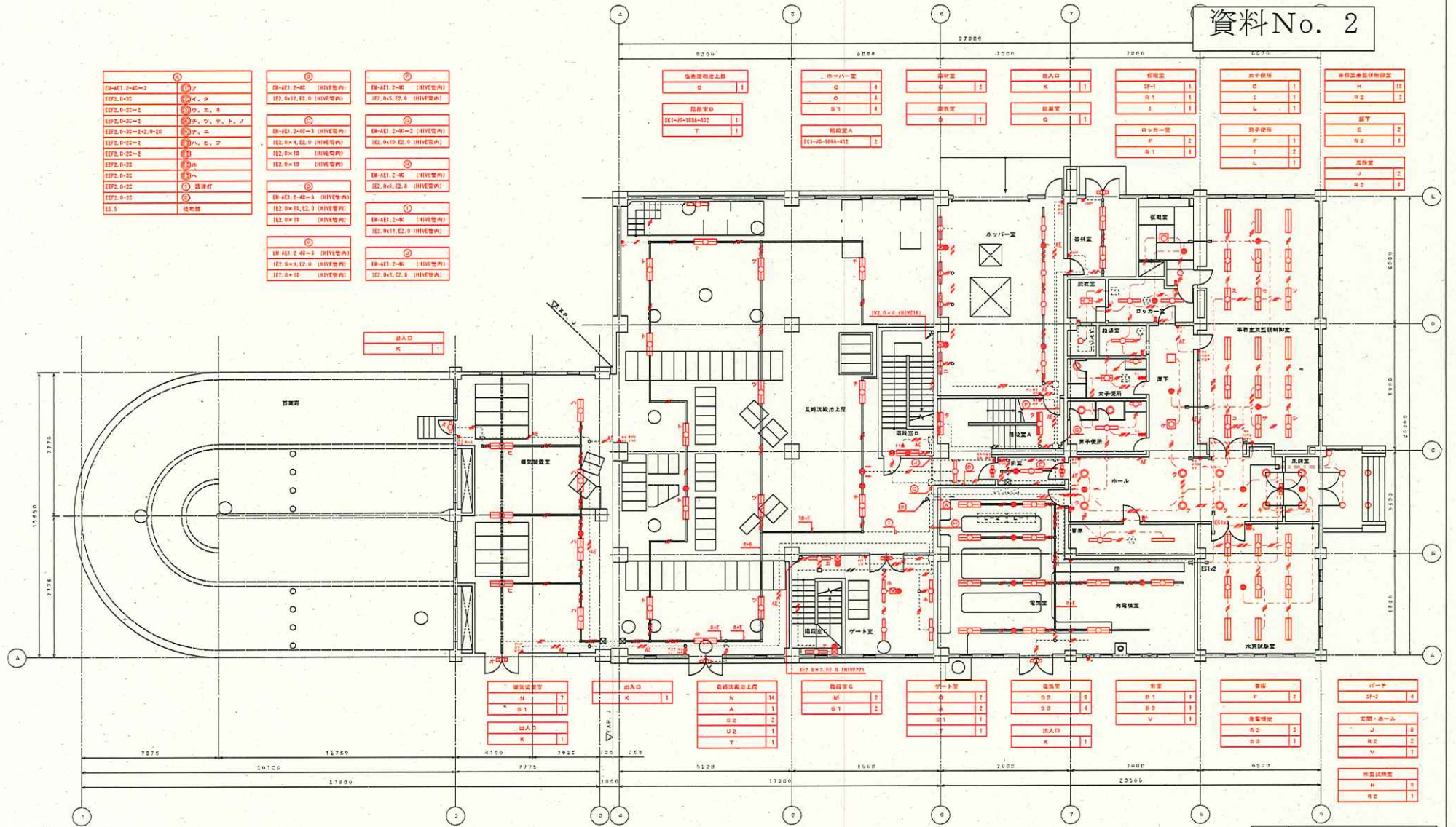
工事箇所  
リブ付硬質塩化ビニル管  
φ150 L=396m  
マンホール設置工  
10箇所

# 上更別市街



資料No. 1

EP-AE1, 2-40-3 (HVAC室内)	①ア	EP-AE1, 2-40 (HVAC室内)	EP-AE1, 2-40 (HVAC室内)
EPF2, 0-20 (HVAC室内)	②イ, タ	IE2, 0x17, 02, 0 (HVAC室内)	IE2, 0x4, 02, 0 (HVAC室内)
EPF2, 0-20-1 (HVAC室内)	③ウ, エ, 8	EP-AE1, 2-40-3 (HVAC室内)	EP-AE1, 2-40-2 (HVAC室内)
EPF2, 0-20-1 (HVAC室内)	④ク, ヲ, ト, ノ	IE2, 0x4, 02, 0 (HVAC室内)	IE2, 0x10, 02, 0 (HVAC室内)
EPF2, 0-20-1+2, 0-20 (HVAC室内)	⑤ア, ニ	EP-AE1, 2-40 (HVAC室内)	EP-AE1, 2-40 (HVAC室内)
EPF2, 0-20-1 (HVAC室内)	⑥ハ, エ, フ	IE2, 0x4, 02, 0 (HVAC室内)	IE2, 0x10, 02, 0 (HVAC室内)
EPF2, 0-20-2 (HVAC室内)	⑦	EP-AE1, 2-40 (HVAC室内)	EP-AE1, 2-40 (HVAC室内)
EPF2, 0-20 (HVAC室内)	⑧ホ	IE2, 0x4, 02, 0 (HVAC室内)	IE2, 0x10, 02, 0 (HVAC室内)
EPF2, 0-20 (HVAC室内)	⑨ヘ	EP-AE1, 2-40-3 (HVAC室内)	EP-AE1, 2-40 (HVAC室内)
EPF2, 0-20 (HVAC室内)	⑩	IE2, 0x10, 02, 0 (HVAC室内)	IE2, 0x4, 02, 0 (HVAC室内)
EPF2, 0-20 (HVAC室内)	⑪	EP-AE1, 2-40 (HVAC室内)	EP-AE1, 2-40 (HVAC室内)
IE2, 0 (HVAC室内)	⑫	IE2, 0x10, 02, 0 (HVAC室内)	IE2, 0x4, 02, 0 (HVAC室内)
IE2, 0 (HVAC室内)	⑬	EP-AE1, 2-40-3 (HVAC室内)	EP-AE1, 2-40 (HVAC室内)
IE2, 0 (HVAC室内)	⑭	IE2, 0x4, 02, 0 (HVAC室内)	IE2, 0x10, 02, 0 (HVAC室内)



1階平面図 S=1:100

年度	令和7年度
工事名	更別浄化センター更新工事 実施設計委託業務
図面名	電灯設備 1階 平面図 (改修)
縮尺	A1:S=1/100 A2:S=1/200
図面番号	AE-10
設計年月日	令和8年2月日
河西郡更別村	

