

# Sarabetsu



## 今月の主な内容

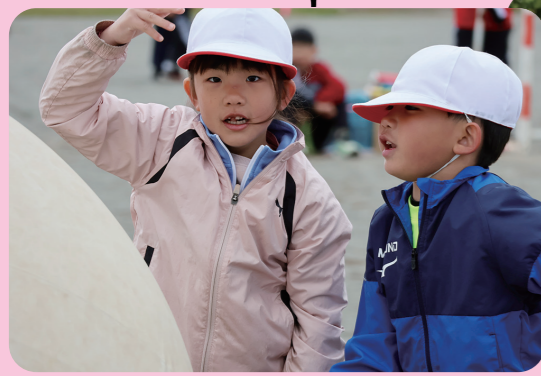
- ◆ 村内運動会の様子 P 2 ~ 3
- ◆ 更別消防団春季消防団演習を実施！ P 4
- ◆ 国民健康保険税の税率が変わります P 6
- ◆ 村のわだい P 10 ~ 11
- ◆ 村からのお知らせ P 12 ~ 13

## 表紙の風景

6月16日、更別小学校校庭横の花壇で更別農業高校の生徒さんが育てた花苗を更農生徒さんと共に植栽しました。配置は小学生がデザインした虹になるよう綺麗に植えられました。

# 更別小学校 運動会

6/6(土)



1

+



# 更別中央中学校 体育祭

5/30(土)



3

1



# 高齢者運動会

6/24(水)



2



# 上更別小学校・幼稚園合同運動会

6/6(土)



3

2



今年も5月下旬より、環境美化推進協議会（霜野敬夫会長）が主催して実施している花いっぱい運動が行われ、更別農業高等学校の生徒たちが育てた花苗約1万4000株が各行政区や学



今年も彩りあざやかに花いっぱい運動  
村内各学校や地域で実施



校、公共施設に植栽されました。  
更別小学校花壇、更別幼稚園花壇、農村公園花壇では更別農業高等学校生活科学科の生徒たちが、また、上更別小学校国道沿いの土管の花植えには地域の方が参加するなど、花植えを通してさまざまな世代交流が行われました。



1 屋内広場に集合。 2 足並み揃った小隊訓練。 3 機敏な動きを見せた小型ポンプ操法。 4 各分団に分かれてポンプ車操法。 5 分列行進。



消防団は、団員の皆さんがそれぞれ本業を持ちながら、災害が発生したときに活動する消防組織で「地域を守る」という精神で成り立っています。  
5月28日、小雨が降り、肌寒い中、村ふるさと館で更別消防団の春季消防演習が実施され、53名の団員が参加しました。消防団員の皆さんは、屋内広場やその横の駐車スペースで小型ポンプ操法や小隊訓練を実施しました。  
また、小隊訓練後には屋内広場で分列行進をし、日頃の訓練の成果を發揮しました。

# 大切な人、大切なまちを守る 更別消防団春季消防演習を実施！

## まる元運動教室で 百歳表彰が行われました！

5月20日（金）まる元運動教室で阿部きみ子さんの百歳表彰が行われました。教室を運営するNPOソーシャルビジネス推進センターより表彰状と花束が贈呈され、参加者の皆さまとお祝いしました。

阿部さんは、まる元運動教室を始められてから休まず通われ、今年で10年目、最年長の利用者です。「身体を動かして、みんなと会って話をするのが楽しみ」と教室の魅力を語られる阿部さんは他の参加者の励みにもなっています。

まる元運動教室は継続して利用することで体力向上・維持への効果が表証されています。65歳以上の方はどなたでも参加できますので、ご興味がある方は保健福祉課保健推進係までお問い合わせください。

村ウェブサイト  
（まる元運動教室）



前列右から5人目 阿部きみ子さん



## 災害時におけるキッチンカーによる 炊き出し等の実施の協力に関する協定

とかちフードトラック協会 様

6月22日、とかちフードトラック協会と更別村との「災害時におけるキッチンカーによる炊き出し等の実施に関する協定」締結式が役場応接室で行われました。

目的としています。  
西山村長は「災害時において、自治体と連携して備え、食を提供していただくということは、大変心強く思います。山中代表理事は「平時から防災意識を持って取り組んでおり、更別村で協定の締結は9町村目となりました。幸い大きな災害がなく、出動事例はありませんが、引き続き有事に備え、連携を深めていきたい」とそれぞれ話されました。

### 更別村・十勝フードトラック協会 キッチンカーによる炊き出し等の実施の協力に関する協定



とかちフードトラック協会  
山中 大輔代表理事 西山村長

● 問い合わせ  
保健福祉課保健推進係

☎ 53・3000

# 国民健康保険、後期高齢者医療制度の資格確認書などの更新について

**国民健康保険** ▶ 現在お手持ちの資格確認書の有効期限は7月31日(金)まで  
**■今後の更新について** 8月から使用できる資格確認書等は7月中に簡易書留郵便でお届けする予定です

マイナ保険証を持っている	マイナ保険証を持っていない
マイナ保険証は自動的に更新され、引き続き使用できます。	「資格確認書」をお送りします。 「資格確認書」を医療機関等に提示することで、ご自身の自己負担割合(3割負担等)にてこれまで通り保険診療を受けることができます。

**■認定証(※)について** 現在お手持ちの認定証の有効期限は7月31日(金)まで

※「限度額適用・標準負担額減額認定証」、「限度額適用認定証」、「特定疾病療養受療証」

**●今後の更新について** マイナ保険証をお持ちでない場合、申請時期によりお渡し日が変動します

マイナ保険証を持っている	マイナ保険証を持っていない
医療機関の窓口で本人が限度額情報、特定疾病情報の閲覧を同意することで認定証として利用することができます。	役場窓口への申請により、新しい「認定証」をお渡しします。 ※「資格確認書」を医療機関等に提示し、口頭で「限度額情報の提供」に同意することにより、マイナ保険証を使用する方法と同様に受診できます。

**後期高齢者医療制度** ▶ 現在お手持ちの資格確認書の有効期限は7月31日(金)まで

**■今後の更新について** 8月から使用できる資格確認書(黄緑色)は7月下旬頃に簡易書留郵便でお届けする予定です  
 ○8月1日(土)以降は、マイナ保険証または紙の資格確認書のいずれかを医療機関等に提示することでこれまでと同様に受診することができます

## ■資格確認書等について

- 85歳以上の方、または84歳以下でマイナ保険証をお持ちでない方へ新しい「資格確認書」をお送りします
- 84歳以下でマイナ保険証をお持ちの方は、ご自身の被保険者資格などが簡易に把握できる「資格情報のお知らせ」をお送りします
- 以下の情報は「資格確認書」に併記することができます。ご希望の方は保健福祉課国保介護係に申請してください
  - ①限度区分、限度区分の発行期日
  - ②長期入院該当日
  - ③特定疾病区分、特定疾病区分の発行期日
- ①②が既に併記されている方は、ご本人の希望により申請することで「資格確認書」に併記しないことも可能です

## ■マイナ保険証

### ■マイナ保険証へ切替のメリット

- 特定疾病の適用や高額療養費制度の適用(※)がスムーズに受けられるようになります
  - 医療機関でよりスムーズに医療が受けられるようになります(※)
  - タイムラグなく最新の資格情報で医療機関が受診できます
- ※特定疾病情報、薬剤情報及び特定健診情報等、個人情報の提供に同意が必要です

### ■マイナンバーカードを保険証として利用するための事前準備

- ①役場窓口や証明写真機等からマイナンバーカードの発行を申請し、マイナンバーカードを取得する
- ②マイナポータルアプリや医療機関等の受付等でマイナンバーカードを保険証として利用する登録を行う

●問い合わせ

保健福祉課国保介護係 ☎ 53-3000

北海道後期高齢者医療広域連合 ☎ (011)290-5601

### ◆なぜ、税率の改正を行うの？

北海道と市町村(広域連合を含む。)が保険者となり、北海道が安定的な財政運営の中心的な役割を果たし、市町村は、被保険者の資格管理や保険税の徴収、保険事業の実施などを行っています。

北海道においては、国の方針等に基づき、令和12年度から、全道どこに住んでいても同じ所得、同じ世帯構成であれば、同じ保険税の負担となる「保険料水準の統一」を目指しており、本村においても、被保険者の皆さまの急激な負担増を避ける観点から、段階的に保険税率等の改正を行います。

### ◆令和8年度保険税率等の改正

令和12年度までに北海道が示す標準保険料率の所得割と均等割に合わせるために段階的な改正を行います。

北海道が示す本村の令和8年度標準保険料率をもとに税率を算出しています。

### ◆国の税制改正による見直し

消費者物価などの経済動向および応能負担を強化するという近年の社会保障改革の流れにより、保険税の賦課限度額と低所得者に係る軽減判定基準を引き上げる改正を行います。

国民健康保険税の税率が変わります

区分 (対象者)	基礎課税分 (医療保険分) ※1 (加入者全員分)		後期高齢者 支援金分 ※2 (加入者全員分)		介護分 ※3 (40歳以上65歳未満)		子ども・子育て 支援金分 ※4 (加入者全員分)
	改正前	改正後	改正前	改正後	改正前	改正後	新規
所得割率	5.1%	<b>5.7%</b>	2.20%	<b>2.30%</b>	0.95%	<b>1.20%</b>	<b>0.29%</b>
均等割額	23,600円	<b>24,400円</b>	6,900円	<b>7,400円</b>	7,800円	<b>8,100円</b>	<b>900円</b>
18歳以上 均等割額	-	-	-	-	-	-	<b>200円</b>
平等割額	27,000円	変更なし	7,000円	<b>7,500円</b>	6,200円	<b>6,400円</b>	<b>1,000円</b>

※1 「医療保険分」…国保加入者全員が対象で、病気やけがをした時に医療費に充てる費用

※2 「後期高齢者支援金分」…国保加入者全員が対象で、後期高齢者医療制度の現役世代からの支援金分

※3 「介護分」…国保に加入する40歳以上65歳未満の方が対象で、介護保険料相当分

※4 「子ども・子育て支援金分」…国保に加入する18歳以上の方が対象で、子育ての施策の拡充に充てる費用

## ●賦課限度額の改正

区分 (対象者)	基礎課税分 (医療保険分)		後期高齢者 支援金分		介護分		子ども・子育て 支援金分
	改正前	改正後	改正前	改正後	改正前	改正後	新規
賦課限度額	66万円	<b>67万円</b>	26万円	変更なし	17万円	変更なし	<b>3万円</b>

## ●低所得者にかかる軽減判定基準 住民税の所得が軽減判定基準以下である場合に軽減が適用されます

区分	改正前	改正後
7割軽減	43万円+(給与所得者などの人数-1)×10万円以下	変更なし
5割軽減	43万円+(給与所得者などの人数-1)×10万円+(30.5万円×被保険者数)以下	43万円+(給与所得者などの人数-1)×10万円+( <b>31万円</b> ×被保険者数)以下
2割軽減	43万円+(給与所得者などの人数-1)×10万円+(56万円×被保険者数)以下	43万円+(給与所得者などの人数-1)×10万円+( <b>57万円</b> ×被保険者数)以下

●問い合わせ

住民生活課税務係 ☎ 52-2112

保健福祉課国保介護係 ☎ 53-3000



多くの意見・要望を村政に！

北海道町村会役員による 中央要請行動に参加！

6月9日～11日に上京し、9日、10日には村単独で内閣府に要請を行い、10日午後には、全国町村会館にて行われた北海道町村会理事会へ参加、11日には民生文教常任委員会の委員として各省庁や議員会館へ働き、中央要請行動に参加しました。

早朝に棚野会長から道内選出議員22人に全体説明が行われ、その後、農林水産・総務建設・民生文教の各常任委員長より分野

～子供からお年寄りまで 笑顔と笑い声があふれ、一人ひとりが輝く村～

別の要請を行い、要望項目について、各議員から回答をいただきました。続いて民生文教常任委員会(裕興部町長、大西えりも町長、松村由仁町長、田中占冠村長)の要請活動では、はじめに文部科学省で中村浩之副大臣と面談。裕委員長を先頭に



左から4人目 文部科学省 中村浩之副大臣



左から4人目 環境省 上田康治事務次官

①人口減少による高校入学者の減少傾向を背景とした高校無償化による私立高校への進学増加である一方、公立高校の進学者が減少している現状、地域にとって欠かせない小規模町村の高校が取り組む進学者確保対策に必要な支援の充実・強化を図ること。 ②町村立学校施設の耐震化等の促進。とりわけ学校施設環境改善交付金の確実な交付。 ③学校給食費の抜本的な負担軽減を図ること。

の風向きの変化から、近く二次募集を開始すると回答を得ました。最後に、厚生労働省では伊原和人事務次官と面談し、 ①自治体病院や診療所等に対する支援の充実。 ②医師・看護師等の確保対策。 ③物価高騰等による一般会計からの繰入額が増大している一方、病院事業に対する国の交付税は4割程度の措置率に留まっており、赤字経営が続く、財政破綻しかねない現状を抜本的で強力な支援を要請。併せて総合診療医の要請と総合診療科の標榜について



左から4人目 厚生労働省 伊原和人事務次官

7348%の全道トップに 更別村の食料自給率が 7348%の全道トップに 北海道町村会理事会で道内町村の食料自給率が発表され、本村は7348%と全道で1位となりました！生産者の皆さまのこの努力に敬意を表し、さらなる農業振興に努めてまいります。



保 健 だ よ り

vol.143 管理栄養士 小田いつみ



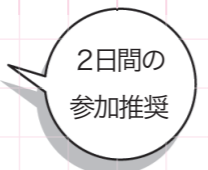
健康づくり栄養教室のお知らせ

皆さんが毎日の食事で意識されていることを思い浮かべてみてください。美味しさ・旬・安全性・栄養面などさまざまな要素がありますが、気にかける反面、日々忙しく食事づくりに時間をかけられない方も多いのではないのでしょうか。私たちの体は食べたものでつくられ、“何をどう食べるか”

というのは大事なポイントです。中でも健康づくりでは、野菜をしっかり摂ることはとても重要で、毎日の積み重ねにより最大限の効果を発揮してくれます。そこで、今回は“簡単に おいしく”をテーマに旬野菜と豆を使った献立を学ぶ料理教室を開催いたします。

開催概要

- 日にち 1回目 9月29日(火) 2回目 11月10日(火)
時間 10:00～13:00(受付9:30)
場所 更別村農業環境改善センター 料理実習室・和室
対象 19歳以上の村民
持ち物 エプロン、三角巾、手拭きタオル
参加料 1回あたり400円



タイムスケジュール

- 9:30 受付・野菜摂取度測定
10:00 調理説明・実習開始
12:00 ランチ会、保健師・管理栄養士による健康ミニ講話
13:00 片付けして終了

申込方法

電話 ☎ 53-3000 または受付フォームで
申込期限は 1回目 9月18日まで 2回目 11月2日まで
各回定員16名に達し次第締め切ります。



その他

託児スペースあります！ お子さま連れの参加も大歓迎

講座の魅力と学習内容

講師 farm & table hiyori 小笠原 美奈子氏

幕別町で有機野菜を栽培、収穫した野菜を使ったメニューを提供するカフェを営む方が講師を務めます。



旬野菜と豆をたっぷり食べる ワンプレートランチ

※画像はイメージです。実際のレシピと異なります。

自家製玉ねぎ麴をマスター

1回目・2回目を通して作り方から活用方法まで学びます。



玉ねぎ麴を作ります

●問い合わせ 保健福祉課保健推進係 ☎ 53-3000



6/17 税の大切さを学ぶ  
村内小学校で租税教室

更別小学校、上更別小学校で帯広税務署 税務広報広聴官の桃野尚人氏を講師に租税教室が開催されました。更別小学校では、桃野氏から所得税や贈与税などに関する簡単なクイズを出題。その後、税のない世界を描いたアニメを視聴した子どもたちは税の大切さを学びました。教室の最後には見本の1億円を持った子どもたちから想像以上の重さに驚きの声が上がりました。



6/26 東北高校生の集まって意見発表  
更高度で意見発表大会

更別農業高等学校で東北高等学校農業クラブ連盟主催の第56回東北高等学校農業クラブ連盟意見発表大会が行われ、出場したクラブ員の生徒らは農業生産、経営、環境、地域振興などについて発表しました。更別農業高校からは4名のクラブ員が参加し、国土保全・環境創造と資源活用・地域振興の2つの分野で3名入賞しました。入賞したクラブ員は、8月下旬に剣淵町で行われる全道大会に出場する予定です。



6/13 15のブース、キッチンカー集まる  
シャボンだまるしえ開催

トマト美容室前で昨年に続く2度目の「シャボンだまるしえ」が開催（岸優希子さん主催）され、レモネードや雑貨、野菜の販売やキッチンカーが集結し、多くのお客さんが来場しました。岸さんは村内在住の早坂靖代さんからレモネード・スタンド開催の相談を受け、イベントが実現しました。14時からはシャボン玉リリースも行われ、様々な思いを乗せたシャボン玉が会場を満たしました。



6/19 演奏と歌声が響く  
ma・na・caでライブINパーティー

街中交流館 ma・na・ca で更別村商工会商業・サービス業部会主催の「ライブ・IN・パーティー」が開催され、30人のお客さんが来場しました。ライブでは、村内のバンド B-CAL BAND Jr. が5曲披露した後、3年連続出演となる滝川市出身の瀬戸口正樹さんによる弾き語りでも7曲ほどを披露。最後は瀬戸口さんオリジナル曲の「幸福（しあわせ）切符」をお客さんと共に大合唱し、盛況に終了しました。



6月27日（土）、ふるさと館屋内広場で友好姉妹都市文化交流20周年記念イベント「東松島市×更別村」文化交流のつどい in 更別が来場しました。ステージには、東松島市から友好姉妹都市文化交流団としてハラハラシンガーズ、千葉成子さんが、更別村から更別民謡友の会、さらべつかしわ太鼓保存会、スッチョイサ踊り保存会、さらべつオールスターズがステージに登場し、それぞれ歌声や演奏、踊りを披露。手拍子や掛け合いにより会場は盛り上がりました。



# 村からのお知らせ

Information from the Village



## 募集 自衛官の募集のお知らせ

募集項目	応募資格	受付期間	試験日
航空学生	海上自衛隊 18歳以上23歳未満 航空自衛隊 18歳以上24歳未満	7月1日(水) ～ 8月28日(金)	1次 9月19日(土) または26日(土) 2次 10月15日(木) ～ 22日(木) のうち指定する日 3次 11月14日(土) ～12月17日(木) のうち指定する日
一般曹候補生 (第2回)	18歳以上33歳未満 ※32歳の方は、採用予定月の末日現在、33歳に達していない方	7月1日(水) ～ 9月1日(火)	1次 9月21日(月) または22日(火) 2次 10月28日(水) または29日(木) の指定する日
2等 陸・海・空士 (任期制自衛官)	18歳以上23歳未満 ※32歳の方は、採用予定月の末日現在、33歳に達していない方	7月1日(水) ～ 9月1日(火)	男子 9月27日(日) または28日(月) の指定する日 女子 9月29日(火) ※試験日は変更になる場合があります。
防衛大学校学生 一般		7月1日(水) ～ 10月15日(木)	1次 10月31日(土) 2次 11月27日(金) ～12月2日(水) のうち指定する日
防衛医科大学校 医学科学生	18歳以上21歳未満 ※高卒者(見込含) または高専3学年卒業 修了者(見込含)	7月1日(水) ～ 10月8日(木)	1次 10月24日(土) 2次 12月16日(水) ～18日(金) のうち指定する日
防衛医科大学校 看護学科学生		7月1日(水) ～ 10月2日(金)	1次 10月17日(土) 2次 12月5日(土) または6日(日) の指定する日
予備 自衛官補 (第2回)	一般	18歳以上52歳未満	10月4日(日) ※試験日は変更になる場合があります。
	技能	18歳以上で国家免許資格等を有する方 (資格により年齢上限は53歳未満～55歳未満)	

応募資格等詳しくはお問い合わせください。

自衛隊帯広募集案内所  
(帯広市西5条南14丁目13 NC サウスビル)  
☎23-8718  
㊟ obihiro.pco.tokachi@rct.gsdf.mod.go.jp

## 刑務官採用試験のお知らせ

法務省では国民生活の基盤である治安を支え、罪を犯した者を更生に導くことにより再犯を防止し、もって安心・安全な社会を築くという使命を果たす刑務官を募集しています。  
採用概要については、ウェブサイトをご覧ください。

法務省  
ウェブサイト



ねんきんネットは、年金情報の確認や、年金に関する各種手続きが行えるサービスです。  
ねんきんネットは、24時間いつでも

## 国民年金

ねんきんネットを  
ご活用ください

帯広刑務所庶務課  
☎48-7111  
(内線203・204)

でもスマホやパソコンから利用できます。  
●ねんきんネットでできること  
・年金記録や将来の年金見込額の確認  
・ねんきん定期便の確認  
・年金の支払い・保険料に関する通知書の確認  
・追納等可能月数と金額の確認  
・源泉徴収票・社会保険料控除証明書などの再交付申請  
・各種届書の作成・印刷・申請  
・オンライン納付(納付書不要)  
・私の履歴整理表の作成  
・マイナンバーとの連携  
ねんきんネットとマイナンバー

タルを連携することで、次の情報をマイナンバーから確認できます。  
・確定申告、年末調整に必要な通知書  
・国民年金の電子申請に必要な情報  
また、マイナンバーでは国民年金の資格取得、保険料免除、学生納付特例などの申請が可能です。  
●注意事項  
・利用の際は、ねんきんネットへの登録が必要です。  
・マイナンバー利用時にマイナンバーカードの暗証番号が必要

## 各種アイコンの説明

📢 = お知らせ 🏠 = 健康・福祉 📍 = 募集 🏠 = 税金 📄 = 国民年金

日とき 所場所 対対象 ¥料金 定定員 申申し込み 問問い合わせ  
☎電話番号 FAXファクス ㊟メールアドレス

行政に対するご意見やご要望などを、ハガキ・Eメールなどでお寄せください。  
※ハガキは3か月ごとに広報紙へ折り込みしています。

## お知らせ

7月17日は  
道民みんなの日

「北海道の価値を見つめ直し、これからの北海道を考える日」  
1869年(明治2年)、北海道の名付け親とされる松浦武四郎が明治政府に「北加伊道(ほっかいどう)」という名称を提案した7月17日は、「北海道みんなの日」、愛称「道民の日」です。  
北海道の魅力と価値を再発見し、北海道を誇りに思う心を育み、より豊かな北海道を築き上げることを期する日として平成29年に制定しました。  
この日をきっかけに、道民の皆さまには北海道に愛着や誇りを持っていただき、北海道の魅力を発信する機会としていただければ幸いです。  
北海道環境生活部から  
安全局道民生活課  
☎011-204-5211

小規模企業共済制度  
について

『小規模企業共済』は、小規模企業の個人事業主や会社の役員が、事業を廃止したり役員を退任した際の生活の安定や事業の再建を図るための資金をあらかじめ準備するための制度です。  
この制度は、経営者にとっての

中小企業基盤  
整備機構サイト



独立行政法人中小企業基盤整備機構 共済相談室  
☎050-5541-7171

## 福祉職場説明会を開催します

採用予定のある福祉職場の人事担当者と直接お話ができる個別相談会を実施します。  
7月18日(土)  
13時～15時30分  
(受付は15時まで)  
所とがちプラザ  
(帯広市西4条13丁目1)

福祉職場に関心のある方(一般・学生) 無料  
内容  
・十勝管内の福祉職場人事担当者の個別説明や就職相談  
※事前予約は不要です。  
帯広市社会福祉協議会  
帯広市福祉人材バンク  
☎27-2525

## サマージャンボ宝くじ発売中

宝くじの収益は、市町村の明るく住みよいまちづくりに使われています。パソコンやスマホからもネット購入できます。  
●発売期間  
7月31日(金)まで  
●抽選日  
8月12日(水)  
公益財団法人  
北海道市町村振興協会  
☎011-232-0281

## アイヌの方々からの様々なご相談を受けします

公益財団法人人権教育啓発推進センターでは、アイヌの方々のお悩みをお受けするフリーダイヤルを開設しております。  
嫌がらせ、差別、プライバシーなどのご相談もお受けします。お気軽にご相談ください。  
☎相談は無料です  
●匿名でもかまいません  
●秘密は厳守します  
月曜日～金曜日 9時～17時  
(祝日12月29日～1月3日を除く)  
☎相談専用電話  
0120-771-2008  
※来訪によるご相談もお受けします。(要予約)

公益財団法人  
人権教育啓発推進センター  
(東京都港区芝大門2-10-12  
KDX芝大門ビル4階)  
公益財団法人人権教育啓発センター  
☎03-5777-1802

## 募集

### 消防職員採用資格試験(後期)のお知らせ

とがち広域消防事務組合では令和9年4月1日採用予定の消防職員を募集しています。  
お申し込みの前に、必ず試験案内で受験資格と申込方法を確認してください。  
試験案内は7月1日(水)からとがち広域消防局総務課、十勝管内各消防署、帯広市役所1階総合窓口で配布のほか、とがち広域消防事務組合ウェブサイトにも掲載しています。  
●採用人数  
試験案内をご確認ください。  
●試験日程  
・第一次試験(一般教養試験・適正試験) 8月7日～31日までの期間内で、希望の日時で受験可能(テストセンター方式及びWEB方式で実施)  
・第二次試験以降  
試験案内をご確認ください。  
7月1日～28日の期間内にオンライン申請で申込み

とがち広域消防事務組合  
ウェブサイト  
とがち広域消防局  
総務課人事給与係  
☎26-9121

## 税金

### 固定資産税・国民健康保険税 納期限のお知らせ

固定資産税と国民健康保険税の第1期納期限は、7月31日です。納期内納税にご協力ください。  
住民生活課税務係  
☎52-2112

帯広年金事務所  
住民生活課戸籍窓口係  
☎21-1511  
☎52-2112

日本年金機構  
ウェブサイト



**高体連で得た経験を糧に**  
 バドミントン部 副部長 寄木 詩音  
 先日、高校生活で初めての高体連十勝支部予選に出場し、これまで積み重

ねてきたものの、春の大会では敗北。しかし、部員全員がやる気に満ちあふれ、努力の結果が高体連の1勝に繋がったと思います。これからは3年生が退部して、2年生が2人になってしまいましたが、新入部員の1年生と共に練習試合の経験などからこれからの大会も頑張ってください！

**高体連を振り返って**  
 バスケ部 部長 田村 優真  
 昨年の高体連の結果を踏まえて練習時間を増やし、他校や社会人チームとの合同練習等も行い、2度目の高体連に臨みました。

大会では、1試合目の上士幌高校戦を僅差で勝利し、更農として2度目の高体連1勝を挙げる事ができました。続く2試合目の帯広農業高校戦では、大差を付けられて敗戦となりましたが、悔いが残ることのない引退試合となりました。

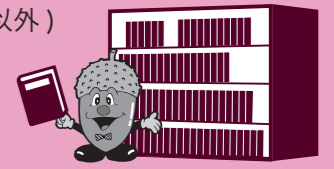
大会を通じて、自分が成長していくのをひしひしと感じられたり、部員全員の成長を感じることができました。去年から5人のメンバーと練習を積み重ねてきたものの、春の大会では敗北。しかし、部員全員がやる気に満ちあふれ、努力の結果が高体連の1勝に繋がったと思います。これからは3年生が退部して、2年生が2人になってしまいましたが、新入部員の1年生と共に練習試合の経験などからこれからの大会も頑張ってください！

# 更別農業高校 ニュース

更別村農村環境改善センター図書室だより

## 本ごよみ

開館時間 9時30分～18時00分  
 休館日 火曜日および祝日(日・月・土以外)  
 住所 更別村字更別南2線96番地11  
 農村環境改善センター内  
 電話 52-3171



### 今月の展示

- 一般書コーナー  
『アウトドアの本』
- 児童書コーナー  
『海の絵本』  
『夏休み自由研究の絵本』



### 親子読み聞かせマラソン

図書室では、村内にお住まいの未就学児のお子さんを対象とした親子読み聞かせマラソンの参加者を募集しています。詳しくは図書室カウンターへお尋ねください。みなさまの挑戦をお待ちしています。

### 今月の読みきかせ

- 7月18日(土) 11時00分～11時30分
- 『なつペンギン』
  - 『どっちもね』



## 新着図書案内

### えほん

ダイコンコン (キューライス)	うきわんわん (乾 栄里子)	しょくごう (はらへこめがね)	いるかのこ (きくち ちき)	トラックくん (えのもとえつこ)	おべんとうバスのころりん (真珠 まりこ)	チーターどっち いったー? (大塚 健太)	うみのいきもの いっばい (浦中 こういち)	はいたつだぞう (まつい あや)	でしりり すいぞくかん (コンドウ アキ)
--------------------	-------------------	--------------------	-------------------	---------------------	--------------------------	-----------------------------	------------------------------	---------------------	-----------------------------

**今月のおすすめ本**  
 『きのこのくらし』  
 吹春俊光 / 監修  
 きのこについて詳しくなれる子ども向けの一冊。きのこの一生や森での役割を教えてください。



### 児童文学・学習書ほか

よさいくだものむかし・いま (ほりかわ あきな)	こんなにかわった! どうする? 大事典 (遠山 純司 他)	100日理科にハマっちゃ やう「いきもの」のはなし (佐巻 健男)	ぼくらがやりたい 10のこと (工藤 純子)	日本百名山 (松本 穂高)	ファイア・ドーム 上・下 (辻村 深月)	隣の畑は青々と (河崎 秋子)	一冊でわかる アメリカ史 (関 真興)	こどもの心を育てる メンタルサポート大全 (飯山 暁朗)	ふだんの食事で調整で きる難しい治療食 (宮本 佳世子)	藤井恵の夏ごはん (藤井 恵)	こっこつ、オムレツ(太田 忠司)	健康長寿解剖図鑑(鳥影 真奈美)	海霧 (馳 星周)	毎日がちよっと楽しくなる コーヒーのはじめ方 (坂本 翔)	七、八月のストローク (長嶋 有)	怖い熊 (山と溪谷社)	片見里足立 アフエクシオン (小野寺 史宣)
-----------------------------	-------------------------------------	---	------------------------------	------------------	----------------------------	--------------------	---------------------------	------------------------------------	------------------------------------	--------------------	------------------	------------------	--------------	-------------------------------------	----------------------	----------------	------------------------------

2026  
 全日本ママチャリ耐久レース  
 8月11日(火・祝日)開催決定!

**START 9:00**  
**GOAL 15:00**  
**6時間耐久**



「非日常の空間を楽しもう」をコンセプトに、「ママチャリ」で真剣に順位を競う耐久レース。夏の空の下、元気いっぱいママチャリを楽しみましょう! **参加募集期間は7月31日(金)までとなりますので、お早めに申し込みください。**申し込み方法など詳しくは、十勝スピードウェイホームページを確認いただくか下記までお問い合わせください。

- ◆参加料  
1チーム 10,000円～30,000円  
※クラスにより変動
- ◆入場料  
高校生以上1人 1,000円  
※レースの参加有無に関わらず発生

●問い合わせ  
 ママチャリ耐久レース実行委員会  
 ☎ 090-2050-1220

## はたち二十歳を祝う会の実行委員を募集します

令和9年1月開催予定の『令和9年二十歳を祝う会』で式典の進行・運営を担当する実行委員を募集します。  
 実行委員になって、思い出に残る式典の企画をしてみませんか?  
 ご応募お待ちしております。  
 ※令和9年より午後からの開催へ変更します。

- ◆対象  
平成18年4月2日から平成19年4月1日まで生まれた方
- ◆応募期間  
7月10日(金)～9月30日(水)まで
- ◆実行委員の役割  
式典の進行・運営
- ◆実行委員のスケジュール  
10月 第1回実行委員会(予定)  
1月 リハーサル(式典の前日)



●問い合わせ 教育委員会社会教育係 ☎ 52-3171

## 地域安全ニュース

■更別村の交通事故死ゼロ記録  
541日（6月30日現在）

■「地域安全運動のお知らせ」  
7月13日から22日まで夏の交通安全運動が実施されます。  
ドライバーの皆さんは、安全運転を心がけましょう。また、7月13日は飲酒運転根絶の日です。「飲酒しない、させない、許さないそして見逃さない」という意識を持ちましょう。



## 戸籍の窓口

誕生おめでとう

お悔み申し上げます

どんちゃん

「更別村LINE公式アカウント」出来ました！

更別村の今の情報を配信中！  
お友だち追加してください！  
@sarabetsu\_village

既読

北海道 更別村

Facebook&Instagram

QRコードを読み取って  
フォローをしてみよう！

@SARABETSU\_KOUHOU

サマージャンボプレミアム  
1等・賞金  
合わせて  
**12億円**

サマージャンボ7億円  
1等・賞金  
合わせて  
**5,000万円**

3種類同時発売！  
6/30(火)~7/31(金)

サマージャンボプレミアム **2等も1億円!**  
サマージャンボ・サマージャンボミニ  
合わせて  
1万円の  
当せん本数が  
前年と比較して  
**3.4倍!**

サマージャンボプレミアム 1枚 500円  
サマージャンボ・サマージャンボミニ 各1枚 300円  
発売 全国都府県 発行 みずほ銀行

### 人の動き

2026年6月1日現在

※()内の数字は前月比

総人口  
3,040人  
(+1人)

男性  
1,487人  
(+3人)

女性  
1,553人  
(-2人)

世帯数  
1,375世帯  
(+6世帯)

