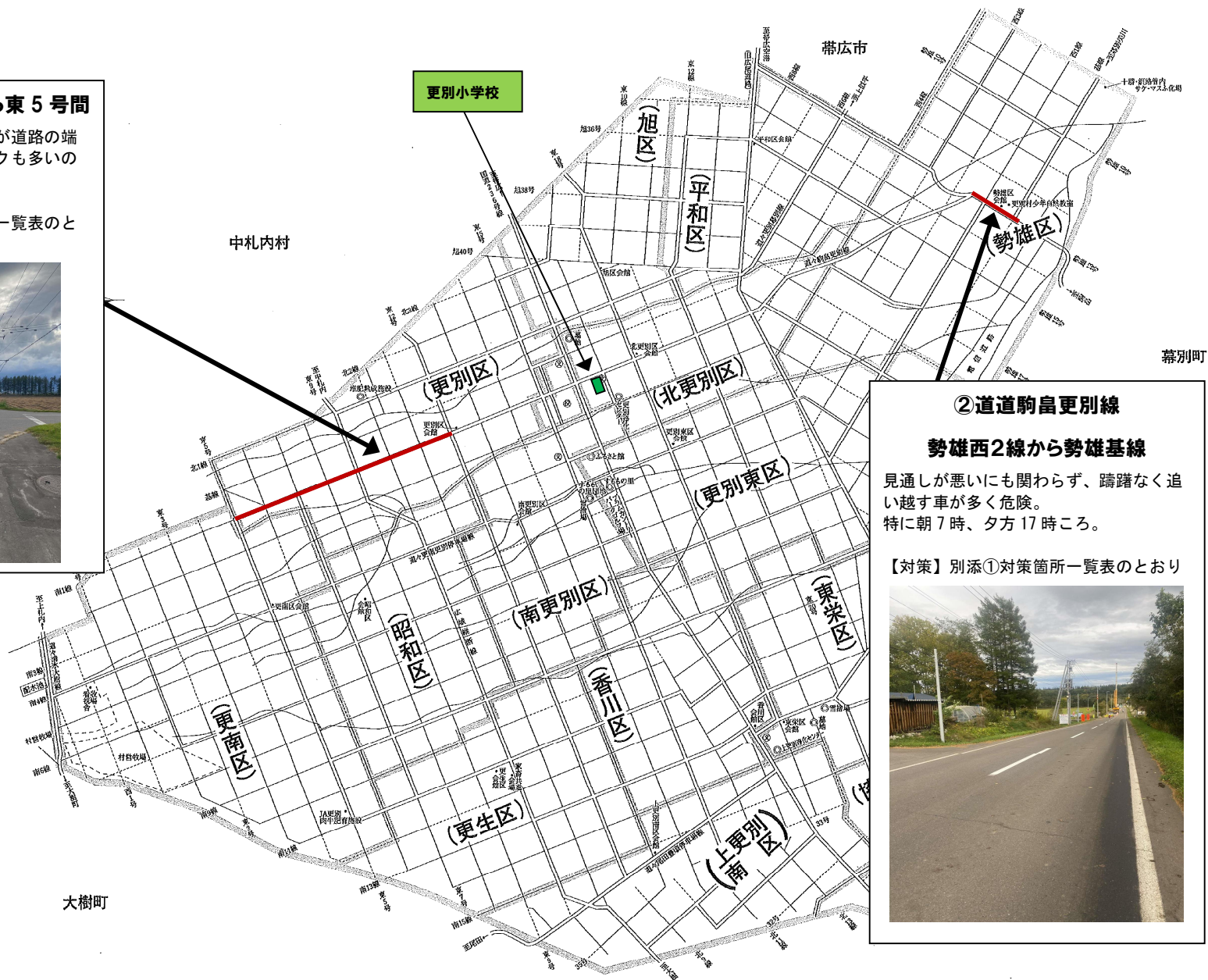


別添② 対策箇所図（更別小学校校区【新規】）

①南1線東12号から東5号間

歩道がなく、自転車の子が道路の端を走っているが、トラックも多いので危険。

【対策】別添①対策箇所一覧表のとおり



②道道駒島更別線

勢雄西2線から勢雄基線

見通しが悪いにも関わらず、躊躇なく追い越す車が多く危険。特に朝7時、夕方17時ころ。

【対策】別添①対策箇所一覧表のとおり



別添② 対策箇所図（上更別小学校校区【新規】）

