

## 別添② 対策箇所図（更別小学校校区【継続】）

### ①高規格道路更別 I.C.出口

一時停止線はあるが交差する歩道や車道に速いスピードのまま進入する車両があり歩行者等との接触の危険性がある。

【対策】別添①対策箇所一覧表のとおり



### ③村道南 3 線・村道東 17 号交

#### 差点

止まれるの標識がないため、停車をしない車が多い。

【対策】別添①対策箇所一覧表のとおり



### ②道道更南更別停車場線

村道広域縦断線～東 12 号間は歩道がなく、路肩も狭いため歩行者等が車両と接触する危険性がある。

【対策】別添①対策箇所一覧表のとおり



### ④村道東 15 号

南 4 線～南 6 線間は歩道がなく路肩も狭いため歩行者等が車両と接触する危険性がある。また、スピードを出して走行する車両や農繁期には大型車両の通行も多く見受けられる。

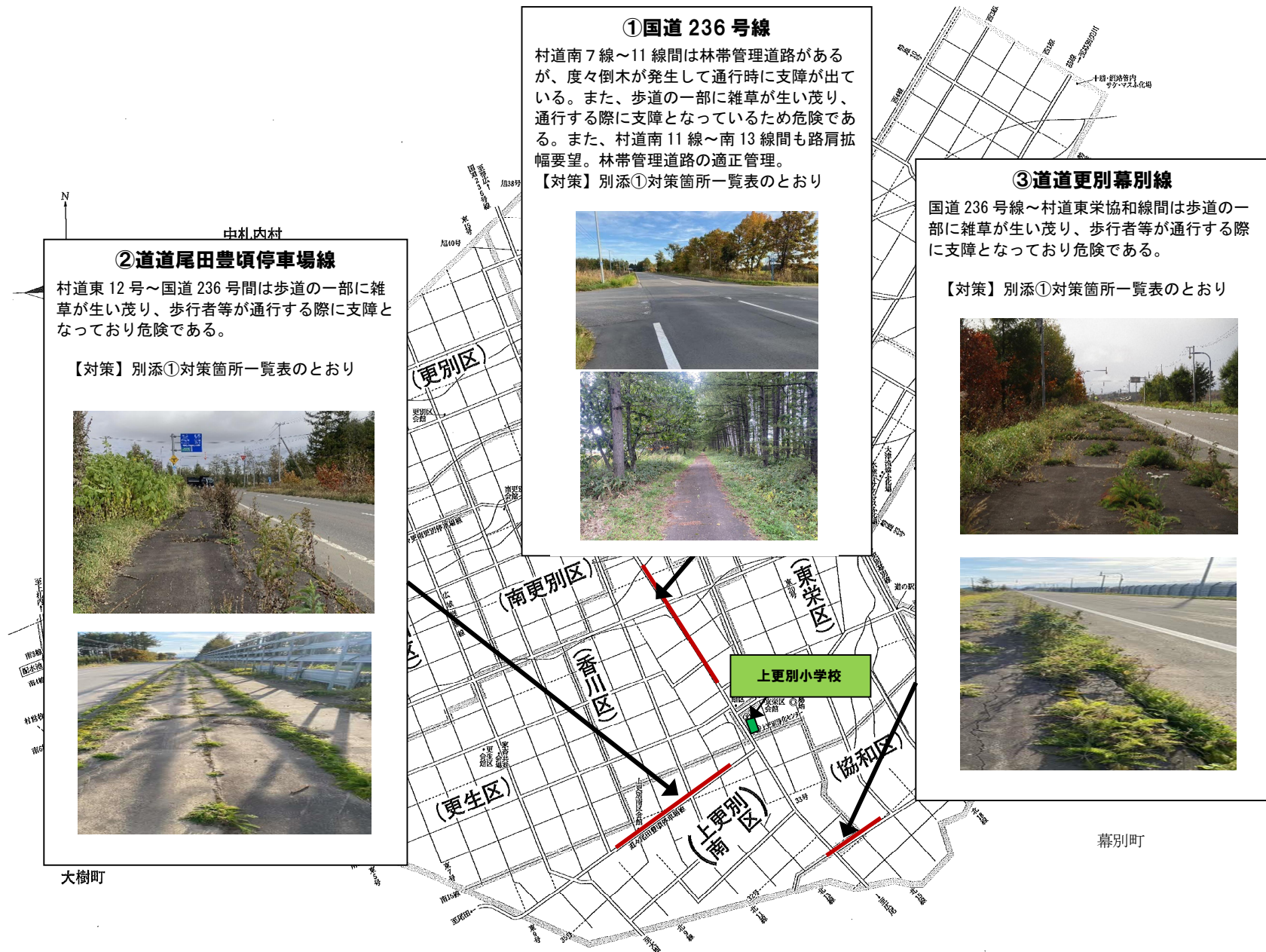
【対策】別添①対策箇所一覧表のとおり



大樹町

忠類村

## 別添② 対策箇所図（上更別小学校校区【継続】）





## 別添② 対策箇所図（上更別小学校校区【継続】）



## 別添② 対策箇所図（更別中央中学校校区【継続】）

